
Pangike Pule Fakafonua 'o Tonga

Fakamatala Fakata'u mo e 'Akauni ki he Ta'u
'oku ngata he 'aho 30 'o Sune 2002

**PANGIKE PULE FAKAFONUA
'O TONGA**

**NATIONAL RESERVE BANK
OF TONGA**

Private Bag No.25
Post Office
Nuku'alofa, Tonga
South Pacific

30 Sepitema, 2002

Hon S T T 'Utoikamanu
Minisita Pa'anga
Falepa'anga
Nuku'alofa

'Eiki Minisita

Fakatatau mo e Kupu 54(1) 'o e Lao ki he Pangike Pule Fakafonua 'o Tonga, Vahe 102,
'oku ou fakahoko atu ma'ae Pangike 'a e:

- a) tatau 'o e ngaahi 'akauni ki he ta'u 'oku ngata he 'aho 30 'o Sune 2002 kuo fakamo'oni 'e he kau 'atita; pea
- e) mo ha lipooti 'o 'ene ngaahi ngaue 'i he lolotonga 'o e ta'u 'oku ngata he 'aho 30 'o Sune 2002.

Faka'apa'apa atu



HRH Pilinisi 'Ulukalala Lavaka Ata
Sea

Kau Talekita 'o e Pangike Pule Fakafonua 'o Tonga

HRH Pilinisi 'Ulukalala Lavaka Ata
Sea

Pilinisesi Salote Pilolevu Tuita

Siosiu T. T. 'Utoikamanu
Kovana (Le'ole'o)

R. Albin Johansson

Ngaahi Tefito'i Taumu'a 'o e Pangike Pule Fakafonua 'o Tonga

"Ko e ngaahi tefito'i taumu'a 'o e Pangike kuopau:

- (a) ke pule'i e fakahu atu 'o e pa'anga, mo e lahi 'e ala ma'u pea mo e fakafetongi fakavaha'a pule'anga 'o e pa'anga;
- (b) ke pule'i 'a e ngaahi koloa mahu'inga 'i tu'apule'anga 'a e Pule'anga;
- (c) ke fakatupulekina 'a e tu'unga lelei mo malohi fakapa'anga;
- (d) ke fakatupulekina ha fa'unga fakapa'anga 'oku lelei mo malohi;
- (e) ke tauhi 'a e ngaahi tu'unga fakakuletiti mo e ngaahi tu'unga fetongi pa'anga te ne fakatupu 'a e langa fakalakalaka 'a e Pule'anga 'oku maa'u mo tu'otu'atatau;
- (f) ke fakahoko e ngaahi ngaue fale'i ki he Minisita 'i he ngaahi ngaue fakapangike mo e fakapa'anga;
- (g) ke hoko ko e tefito'i pangike ia mo e fakafofonga fakapa'anga 'a e Pule'anga;
- (h) ke fakahoko 'a e ngaue fakapangike, 'i Tonga pe 'i ha feitu'u kehe, 'o fakatatau ki he ngaahi tu'utu'uni 'o e Lao ni;
- (i) ke fakahoko 'a e laiseni mo vakai'i e ngaahi kautaha fakapa'anga."

Kupu 4

Lao ki he Pangike Pule Fakafonua 'o Tonga, Vahe 102

Fakahokohoko

Ngaahi Fakatata mo e Tepile	
Fokotu'utu'u Faka'ekonomika	
Tu'unga Faka'ekonomika 'i Tu'apule'anga	47
Tu'unga Faka'ekonomika Fakalotofonua	50
Ngaahi Totongi Koloa	53
Ngaahi Fakalalakalaka Fakapa'anga	54
Ngaahi Fakalalakalaka Fakavaha'apule'anga	57
Ngaahi Fokotu'utu'u Fakapa'anga Lolotonga 'a e 2001/2002	61
Tafa'aki Fakapa'anga	
Ngaahi Pangike Fakakomesiale	62
Ola 'o e Ngaahi Ngaue Fakapa'anga 'a e Ngaahi Pangike	63
Ngaahi Kautaha Fakapa'anga	67
Ngaahi Ngaue 'a e Pangike Pule	
Ngaahi Ngaue 'a e Pangike Pule 'o a'u mai ki he 'aho 30 'o Sune 2002	68
Kau 'Ofisa Ma'olunga	73
'Akauni Fakata'u	
Tali 'o e Ngaahi 'Akauni	74
Lipooti 'a e 'Atita	75
Fakamatala ki he Tupu mo e Mole	77
Fakamatala ki he Koloa mo e Mo'ua	78
Fakamatala ki he Fehu'aki 'o e Pa'anga	80
Ngaahi Fakamatala ki he Fokotu'utu'u 'o e 'Akauni	82

Ngaahi Fakatata

Fakatata 1. Tu'unga Totonu 'o e Koloa Fakalukufua 'a e Fonua (peseti 'o e nga'unu fakata'u)	51
Fakatata 2. Folau'eve'eva	52
Fakatata 3. Hikihiki 'i he Totongi 'o e Koloa (nga'unu fakapeseti 'i he taimi tatau 'o e ta'u kuo'osi)	54
Fakatata 4. Pa'anga Fakalukufua (M2): Fa'unga	55
Fakatata 5. Fakahu Pa'anga 'i he Ngaahi Pangike	56
Fakatata 6. No mei he ngaahi pangike	56
Fakatata 7. Pa'anga Talifaki 'a e Pule'anga 'i muli mo e Koloa Humai	59
Fakatata 8. Mahu'inga 'o e Pa'anga Tonga 'i hono Fakahoa ki he Pa'anga 'Amelika	60
Fakatata 9. Tu'unga Totonu 'o e Fakafetongi Pa'anga (1991=100)	60
Fakatata 10. Pangike Fakakomesiale - Vahevahe 'o e pa'anga humai fakalukufua	64
Fakatata 11. Pangike Fakakomesiale - Tupu fakata'u 'i he totongi tupu	65
Fakatata 12. Pangike Fakakomesiale - Vahevahe 'o e gaahi fakamole fakalukufua	65
Fakatata 13. Pangike Fakakomesiale - Ngaahi no palopalema	66
Fakatata 14. Pangike Fakakomesiale - No palopalema / Pa'anga Talifaki	66

Ngaahi Tepile

Tepile 1. Ngaahi Me'afua Faka'ekonomika Fakavaha'apule'anga	47
Tepile 2. Ngaahi Me'afua 'o e Fe'unuaki Faka'ekonomika	50
Tepile 3. Fakaikiiki 'o e Lekooti Fehu'aki Pa'anga mo Muli (Fakata'u)	58
Tepile 4. Ngaahi 'Akauni 'a e Ngaahi Pangike Fakakomesiale	63
Tepile 5. Ola 'o e Ngaahi Ngaue Fakapa'anga 'a e Ngaahi Pangike	63

Tu'unga Faka'ekonomika mo e Fokotu'utu'u Fakapa'anga 'i he 2001/02

Tu'unga Faka'ekonomika 'i Tu'apule'anga

Fakatatau ki he fakamatala 'a e Kautaha Fakapa'anga Fakavaha'apule'anga (IMF) 'i he lipooti ko e World Economic Outlook 'i Sepitema 2002, na'e tupu 'a e tu'unga faka'ekonomika 'a mamani 'aki 'a e peseti 'e 2.2 'i he ta'u 2001. 'Oku ha foki 'i he lipooti ni na'e 'i ai 'a e fakaakeake 'i he tu'unga faka'ekonomika fakamamani lahi 'i he konga 'uluaki 'o e ta'u, pea fakafuofua 'e fe'unga mo e peseti 'e 2.8 'a e tupu 'o e koloa fakalukufua 'e ngaohi 'i mamani 'i he ta'u 2002.

Na'e ha foki 'i he lipooti ni, na'e 'i ai 'a e fakaakeake 'i he tu'unga faka'ekonomika 'a mamani talu mei he konga kimui 'o e ta'u 2001, 'o ha mai ia 'i he lahi 'o e fefakatau'aki pea pehe ki he ngaahi ngaue ki he fa'u koloa 'i mamani. 'Oku fakafuofua na'e fe'unga mo e peseti 'e 2.8 'a e tupu 'i he tu'unga faka'ekonomika fakamamani lahi 'i he 2002, pea 'alu hake ki he peseti 'e 3.7 'i he 2003, 'o fakaha mahino 'eni mei he vaveange 'a e ngaohi 'a e koloa, pea pehe ki he fengaue'aki lelei 'a e ngaahi fokotu'utu'u ngaue, 'o kau ki ai mo hono fakafuofua 'e toki hiki 'a e totongi tupu 'i 'Amelika pea mo e ngaahi fonua 'i he 'Iunioni 'a 'Iulope 'i he 2003.

Tepile 1. NGAARI ME'AFUA FAKA'EKONOMIKA FAKAVAHA'APULE'ANGA
Nga'unu Fakapeseti 'i he'ene Tu'u Fakata'u

Fonua	Tu'unga Totonu 'o e Koloa 'oku Fa'u Fakalotofonua			Hikihiki 'i he Totongi 'o e Koloa			Palanisi 'o e 'Akauni Lolotonga		
	Nga'unu Fakapeseti			Nga'unu Fakapeseti			Peseti 'o e 'Akauni Lolotonga ki he koloa 'oku fa'u fakalotofonua		
	2000	2001	2002 ¹	2000	2001	2002 ¹	2000	2001	2002 ¹
'Amelika	3.8	0.3	2.2	3.4	2.8	1.5	-4.2	-3.9	-4.6
Siapani	2.4	-0.3	-0.5	-0.8	-0.7	-1.0	2.5	2.1	3.0
Siamane	2.9	0.6	0.5	2.1	2.4	1.4	-1.1	0.1	1.9
Pilitania	3.1	1.9	1.7	2.1	2.1	1.9	-2.0	-2.1	-2.1
'Aositelelia	3.1	2.6	4.0	4.5	4.4	2.8	-4.0	-2.6	-3.6
Nu'usila	3.8	2.5	3.0	2.7	2.7	2.6	-5.5	-2.9	-3.5

^{1/} Fakafuofua

Ma'u'anga fakamatala: IMF, World Economic Outlook, Sepitema 2002

Na'e ha 'i he lipooti neongo na'e fakafuofua 'e kake 'a e tu'unga faka'ekonomika fakamamani lahi, na'e 'i ai pe 'a e ngaahi palopalema na'e fehanga'anga mo e tupu ko'eni. 'Uluaki, ko e fakaakeake ko'eni 'e makatu'unga pe ia 'i he tu'unga 'e 'i ai 'a 'Amelika 'i he kaha'u, koe'uhi na'e te'eki ai ke lava ke fakapapau'i 'a e kake 'i he tu'unga faka'ekonomika 'a e ngaahi fonua ki he tafa'aki fakahihiho 'o 'Iulope, pea mo e holo 'i he ngaahi fiema'u fakalotofonua 'i Siapani, tupu mei he tu'unga faingata'a 'oku 'i ai 'a e ngaahi pangike mo e ngaahi pisinisi lalahi. Ua, 'e ma'olunga 'aupito 'a e hiki 'i he totongi 'o e lolo, kapau 'e kei hokohoko atu pe 'a e feke'ike'i 'i he Hahake Lotoloto. Ko e tu'unga 'e a'u ki ai 'a e totongi

'o e lolo pea mo e vaha'a taimi 'e hiki ai, te ne uesia 'e ia 'a e tupu faka'ekonomika fakamamani lahi. Tolu, ko e maketi ki he ngaahi 'inasi, na'e kei fetu'aki pe, pea 'oku 'i ai 'a e tui 'e toe holo ki he ma'ulaloange 'i he kaha'u. Neongo kuo holo 'a e fetu'aki na'e fehangaangai mo hono fakamahu'inga 'o e sitoka 'i he 1990, na'e hoko 'a e ngaahi fakatonutonu fakatauhitohi mo e ngaue faka'atita na'e lolotonga fakahoko ke holoki 'a e falala ki he ngaahi fokotu'utu'u ngaue fakapisinisi. Fa, ko e ngaahi palopalema 'oku fehangaangai mo e ngaahi maketi langalanga fo'ou hake na'e toe lahiange ia kae tautautefito ki 'Amelika Tonga mo Toake. Na'e hoko foki 'a e malohiange 'o e ngaahi fakangatangata fakapa'anga ki he ngaahi maketi kei langalanga hake, ke holo ai 'a e ngaahi fokotu'utu'u fakapisinisi ki he kaha'u 'o e ngaahi fonua 'e ni'ihi 'i 'Amelika Tonga, pea kuo kamata ke uesia ai mo ha ngaahi fonua kehekehe 'e ni'ihi 'i he ngaahi feitu'u kehe. Nima, neongo 'a e holo 'a e mahu'inga 'o e pa'anga 'Amelika, na'e kei ma'olunga pe 'a e fe'amokaki 'i he palanisi 'o e fehu'aki 'o e ngaahi koloa mo e ngaahi ngaue, pea malava pe ke hoko ai ha ngaahi fakatonutonu fakafokifa mo fakatupu maumau.

Na'e holo 'a e tupu faka'ekonomika 'i 'Amelika mei he peseti 'e 3.8 'i he ta'u 2000 ki he peseti pe 'e 0.3 'i he 2001, pea na'e fakafuofua 'e kake ki he peseti 'e 2.2 'i he ta'u 2002, pea peseti 'e 2.6 'i he ta'u 2003. Ko e kake ko'eni na'e taaimu'a ai 'a e tupu 'i he lahi 'o e koloa na'e fa'u 'e he kau ngaue, 'a ia na'e tokoni ia ke toe ma'olungaange 'a e tu'unga totonu 'o e vahe 'a e kau ngaue, pea mo ta'ota'ofi'aki 'a e holo 'i he tupu 'a e ngaahi pisinisi. Na'e fakalalakala lahi foki 'a e ngaahi 'o e koloa pea pehe ki he fakatau koloa 'a e kakai tautautefito ki he fakatau me'alele mo e langa fale.

Ko e tu'unga totonu 'o e lahi 'o e koloa na'e fakatupu fakalotofonua 'i **Siapani** na'e fakafuofua ke kake 'aki 'a e peseti 'e 0.5 'i he 2002, pea peseti 'e 1.0 'i he 2003. Na'e fakafuofua 'e toe holoange 'a e tupu faka'ekonomika 'i Siapani 'o fakafehoanaki ki he fakafuofua kimu'a. Na'e holo foki e ngaahi fakamole ki he fakatau mai 'o e ngaahi me'a ngaue lalahi, 'o hange ko ia na'e ha 'i he holo 'a e falala 'a e kakai ki he ngaahi fokotu'utu'u faka'ekonomika. Ko e tupu faka'ekonomika ki he ta'u 2003, 'e makatu'unga ia 'i he lahiange 'a e koloa 'e huatu ki tu'apule'anga, pea mo e lahiange 'a e fakamole 'i he fakatau koloa 'a e kakai 'o e fonua.

Na'e holo 'a e kake 'a e tu'unga faka'ekonomika 'i he **ngaahi fonua 'i he 'Iunioni 'a 'Iulope**, 'i hono fakahoa ki he ngaahi fonua 'e ni'ihi. 'I he ta'u 2001, na'e kake 'a e tu'unga faka'ekonomika 'o e ngaahi fonua ko'eni 'aki 'a e peseti 'e 1.5, 'a ia ko e holo 'eni mei he peseti 'e 3.5 'i he ta'u 2000. Ko e fakafuofua ki he ta'u 2002, 'e holo 'a e kake ko'eni ki he peseti 'e 0.9 pea 'alu hake 'i he 2003 ki he peseti 'e 2.3. Ko e kake 'i he tu'unga faka'ekonomika 'a e ngaahi fonua ni, talu mei he konga kimui 'o e ta'u 2001, na'e tupu ia mei he lahi 'a e fengaue'aki mo tu'apule'anga, he na'e kei tolalo pe 'a e fiema'u fakalotofonua ia. Ko e fakafuofua ki he kake 'i he tu'unga faka'ekonomika 'a e ngaahi fonua ko'eni 'i he 2003, 'e makatu'unga ia 'i he ngaahi 'uhinga ko'eni; 'uluaki, 'e toe vaveange 'a e takai 'a e koloa 'i he fefakatau'aki, 'o tokoni lelei ia ki he lahiange e ngaahi ngaue faka'ekonomika 'i he konga kimui 'o e ta'u 2002. Ua, 'e toe lahiange 'a e ngaahi fakatau koloa tupu mei he 'alu ki 'olunga 'a e tu'unga totonu 'o e vahenga 'a e kau ngaue, holo 'i he hikihiki 'o e totongi 'o e koloa pea pehe ki he leleiange 'a e fakahoko ngaue 'a e

kau ngaue. Tolu, 'oku 'i ai 'a e tui 'e toe malohiange 'a e fakamole 'a e ngaahi pisinisi pea mo e fokotu'u pisinisi, tupu mei he lahiange 'a 'enau tupu mo e toe leleiange 'a 'enau fakahoko ngaue. Ko e hikihiki 'i he totongi 'o e koloa 'e nofo pe 'i he peseti 'e 2.1 pea holo ai ki he peseti 'e 1.6 'i he 2003.

Ko e tupu faka'ekonomika 'i **Nu'usila** mo **'Aositelelia** 'i he 2001, na'e kau ia 'i he lelei taha 'i he ngaahi fonua tu'umalieange, tupu mei he fengaue'aki lelei e ngaahi fokotu'utu'u faka'ekonomika pea mo e leleiange 'a e tu'unga 'o 'enau fetongi pa'anga mo muli. Na'e tu'uma'u pe 'a e totongi tupu kuo fokotu'u atu 'e he Pangike Pule 'a 'Aositelelia mo e Pangike Pule 'a Nu'usila 'i he ngaahi mahina kimui ni, neongo na'e fakafuofua 'e holo 'a e tu'unga faka'ekonomika fakamamani lahi. Na'e fakafiemalie pe 'a e tu'unga na'e 'i ai 'a e ngaahi fakamole 'a e pule'anga 'i he ongo fonua ni. 'I 'Aositelelia, na'e fiema'u foki ha tokoni ke fakapa'anga'aki 'a e ngaahi fokotu'utu'u liliu fo'ou 'i he taimi lotoloto, kae kei tauhi pe 'a e pa'anga humai mo e fakamole 'a e pule'anga 'i he tu'unga lolotonga. 'I Nu'usila, neongo na'e holo 'a e tupu 'o e fa'u koloa 'a e kau ngaue 'i he ngaahi ta'u kuo maliu atu, na'e taau pe 'a e fakamamafa'i 'e he kau ma'u mafai 'a hono teu'i mo fakalalakaka 'o e 'ilo mo e taukei fakangaue, 'a ia 'oku 'amanaki ke 'alu fakataha mo e feinga ke faka'ai'ai 'a e fiengaue, fakahu pa'anga mo e fakatupu pisinisi.

Tu'unga Faka'ekonomika Fakalotofonua

Na'e fakafuofua 'e he Potungaue Pa'anga 'i Me 2002 'e kake 'a e tu'unga faka'ekonomika 'a e fonua 'aki 'a e peseti 'e 1.6 ('osi e to'o 'a e hiki 'i he totongi 'o e koloa) 'i he ta'u fakapa'anga 2001/02. Ko e fakalalakala ko'eni 'e makatu'unga ia 'i he lahiange 'a e ngaahi ngaue langa, ngaue ki he ngaahi keli'anga maka, 'uhila mo e vai, fa'u koloa, fefononga'aki mo e fetu'utaki mo e ngaahi ngaue fakapisinisi. Ko e tafa'aki ki he ngaahi ngaue fakakomesiale, hotele mo e falekai na'e fakafuofua 'e holo ia lolotonga 'a e vaha'a taimi ko'eni.

Ko e leleiangae 'a e 'ea mo e lahilahi 'a e 'uho'uha, na'e kau lelei ia ki he fua 'o e ngoue lolotonga 'a e konga 'uluaki 'o e ta'u fakapa'anga 2001/02. Ko e fua 'o e ngoue na'e 'oatu ki he Maketi Talamahu (tautautefito ki he ngoue foha, fua'i'akau mo e vesitapolo), na'e 'alu hake ia 'aki 'a e peseti 'e 53.4 lolotonga e konga 'uluaki 'o e ta'u. Kaekehe, 'i he konga hono ua 'o e ta'u, na'e holo ia fe'unga mo e peseti 'e 18.2. 'Oku ha mahino 'i he holo ko'eni 'a hono fakafolau atu 'a e fua 'o e ngoue ki Vava'u mo e ongo Niua, ke tokoni ki he maumau na'e fakahoko 'e he matangi saikolone ko Waka, pea mo e holo fakataimi 'i he lahi 'o e fua'i'akau mo e vesitapolo. 'I he tu'u fakata'u, na'e 'alu hake 'a e lahi 'o e ngoue na'e 'oatu ki he maketi Talamahu 'aki 'a e peseti 'e 22.8 'i hono fakahoa ki he ta'u fakapa'anga kuo'osi.

Tepile 2. Ngaahi Me'afua 'o e Fe'unuaki Faka'ekonomika

		1998/99	1999/2000	2000/01	Fakafuofua 3/ 2001/02
Ngaahi Ngaue Faka'ekonomika ('i he totongi 1995/96)					
Mahu'inga Fakalukufua (Tu'unga totonu) 1/	nga'unu %	4.6	6.1	3.0	1.6
Tu'unga Fakanomipa 'o e koloa Fakalukufua	nga'unu %	9.6	3.5	6.1	n.a.
Folau'eva'eva (tokolahi)	tahaafe	27.7	33.9	33.7	34.9
Fakapa'anga, Totongi & Totongi Tupu					
Hikihiki 'o e totongi koloa	nga'unu %	4.4	6.0	6.6	10.7
Lahi 'o e pa'anga 'a e fonua (M2 -ngata'anga 'o e ta'u)	\$m pa'anga	86.5	97.8	116.3	132.7
Ngaahi no fakalotofonua (ngata'anga 'o e ta'u)	\$m pa'anga	125.0	123.6	142.7	164.4
Totongi tupu fakahu pa'anga taimi nounou	% 'i he ta'u	5.1	5.0	5.1	5.1
Sekitoa ki Tu'apule'anga					
Koloa uta ki muli (fob) 2/	\$m pa'anga	19.1	17.9	23.3	38.8
Koloa humai (fob) 2/	\$m pa'anga	87.8	102.6	120.0	133.7
Pa'anga talifaki 'i muli (ngata'anga 'o e ta'u)	\$m pa'anga	34.1	26.2	25.8	39.6
Fakahoa 'o e Koloa humai ki he Pa'anga Talifaki (ngata'anga 'o e ta'u)	lahi 'o e mahina	3.9	2.6	2.3	2.5
Mahu'inga fetongi pa'anga (ngata'anga 'o e ta'u)	US\$/TS	0.6278	0.5920	0.4644	0.4651

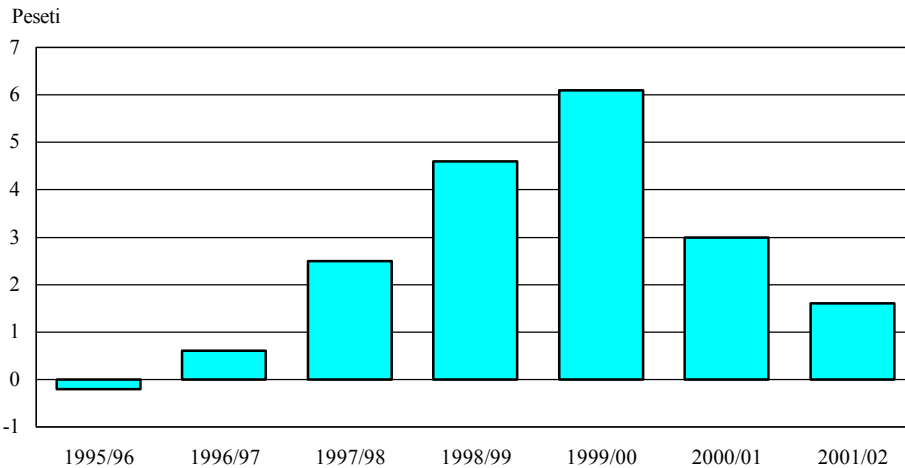
1/ Fakafuofua 'a e Potungaue Sitetisitika

2/ Fakatefito 'i he fehu'aki pa'anga mo muli

3/ Fakafuofua 'a e Potungaue Pa'anga

Na'e takimu'a pe 'a e hina 'i he ngoue na'e huatu ki tu'apule'anga, 'a ia na'e laka hake 'i he toni hina 'e 16,000 (fakatatau ki he lipooti 'a e va'a Kolonitini) na'e uta atu ki muli lolotonga 'a e ta'u fakapa'anga 2001/02. Ko e lahi foki 'o e fo'i hina na'e uta atu ki muli 'i

he ta'u ni na'e ma'olunga 'aki ia 'a e peseti 'e 13.0 'i hono fakahoa ki he ta'u kuo'osi, pea ko e tu'unga na'e 'i ai 'a e totongi 'o e fo'i hina na'e ma'olungaange ia 'i hono fakahoa ki he ta'u kuo'osi. Fakatatau ki he lipooti 'o e fehu'aki pa'anga mo muli 'a ia 'oku lekooti 'e he ngaahi pangike fakakomesiale, na'e fe'unga mo e \$14.7 miliona 'a e pa'anga humai mei he uta atu 'o e fo'i hina ki muli lolotonga 'a e ta'u fakapa'anga 2001/02, fakahoa ki he \$7.6 miliona 'i he ta'u kuo'osi. Ko e tu'unga ma'olunga na'e a'u ki ai 'a e pa'anga humai mei he uta atu 'o e fo'i hina 'i he ta'u ni na'e makatu'unga ia mei he leleiange 'a e 'ea mo e ma'olunga 'a e totongi 'o e fo'i hina.



Fakatata 1. Tu'unga Totonu 'o e Koloa Fakalukufua 'a e Fonua
(peseti 'o e nga'unu fakata'u)
(2001/02 - Fakafuofua 'a e Potungaue Pa'anga)

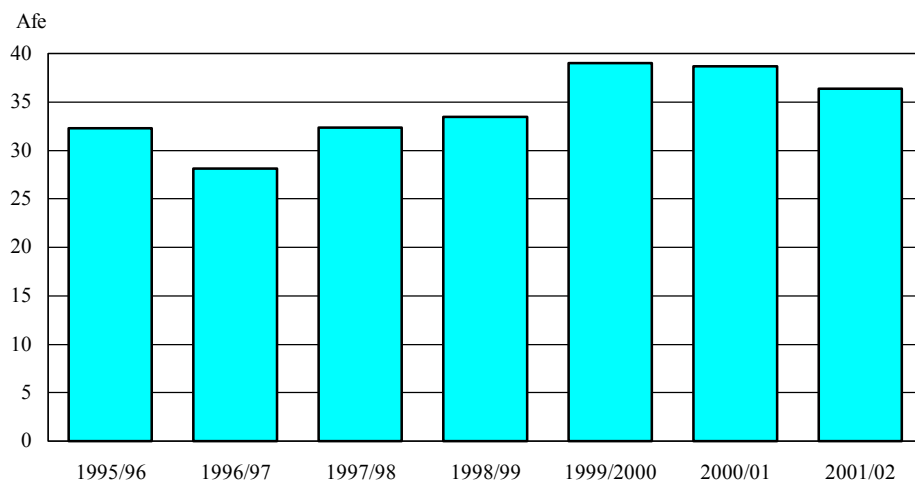
Ko e ngoue foha na'e uta atu ki tu'apule'anga ('o kau ai 'a e kape, manioke, talo tonga, talo futuna, ufi mo e kumala) na'e fe'unga ia mo e \$1.8 miliona lolotonga 'a e ta'u fakapa'anga 2001/02. Ko e holo 'eni 'aki 'a e peseti 'e 8.7 'i hono fakahoa ki he \$2.0 miliona lolotonga 'a e ta'u fakapa'anga kuo'osi. Na'e fe'unga mo e peseti 'e 45.7 'a e lahi 'o e ngoue foha na'e uta atu ki muli ko e talo tonga, 'a ia ko e alu hake 'eni mei he peseti 'e 34.3 lolotonga 'a e ta'u kuo'osi. Ko e lahi 'o e 'ufi mo e kumala na'e fe'unga ia mo e peseti 'e 25.9, 'o fakahoa ia ki he peseti 'e 10.2 na'e 'i ai 'i he ta'u kuo'osi.

Ko e lahi 'o e kava na'e uta atu ki muli lolotonga 'a e ta'u fakapa'anga 2001/02 na'e fe'unga ia mo e \$0.5 miliona. Ko e kake foki 'eni fe'unga mo e peseti 'e 91.2 'i hono fakahoa ki he holo peseti 'e 45.1 'i he ta'u fakapa'anga kuo'osi. Na'e 'ikai ha liliu lahi 'i he totongi 'o e kava ka ko e lahi 'o e kava na'e uta atu ki muli na'e ma'olunga 'aki 'a e peseti 'e 51.8 'i hono fakahoa ki he ta'u kuo'osi. 'Oku ha mai 'a e tupu 'i he maketi ki hono uta atu 'o e kava ki tu'apule'anga neongo e ngaahi palopalema tupu mei he matangi saikolone ko Waka pea mo e ngaahi fakamatala ki he uesia 'e he kava 'a e mo'ui 'a e tangata.

Na'e holo 'aupito 'a e lahi 'o e vanila na'e uta atu ki tu'apule'anga, 'a ia na'e fe'unga pe mo e toni 'e 2.7 'i he ta'u fakapa'anga 2001/02, 'o fakahoa ia ki he toni 'e 14.6 'i he ta'u 2000/01. Na'e hoko 'a e to lalo 'i he totongi 'o e vanila lolotonga 'a e vaha'a taimi 1997 ki he ta'u 2000, ke fakalotosi'i ia ki he kau ngoue vanila, pea ko e konga lahi 'o e ngaahi ngoue vanila, na'e faka'auha ia ke fakafaingamalie'i 'a e ngaahi ngoue fakapa'anga kehe. Kaekehe, tupu mei he toe kake 'a e totongi 'o e vanila, 'oku hoko ia ke toe faka'ai'ai ai ke hoko atu 'a hono to mo e toe fakaakeake 'o e ngaahi ngoue'anga vanila.

Fakatatau ki he savea na'e fakahoko 'e he Pangike Pule, na'e fe'unga 'a e lahi 'o e ika na'e uta atu ki muli lolotonga e ta'u 2001/02 mo e \$10.9 miliona, ko e holo eni 'aki 'a e peseti 'e 5.5 'i hono fakahoa ki he \$11.5 miliona lolotonga e ta'u fakapa'anga kuohili. Ko e holo 'i he mahu'inga 'o e ika na'e huatu ki muli, na'e ha mahino ia 'i he holo peseti 'e 9.0 'i he lahi 'o e ika na'e huatu ki muli. Ko e ngaahi 'uhinga eni na'e holo ai 'a e lahi 'o e ika na'e uta atu ki muli: mafanaange 'a e ea, si'isi'iange 'a e elia 'i he vakapuna ki he uta atu 'o e ika, pea mo e ikai toe uta ika ki muli 'a e kautaha ika 'e taha kae fakatau fakalotofonua pe. Na'e fe'unga mo e \$1.5 miliona 'a e fakatau atu 'o e ika fakalotofonua lolotonga 'a e ta'u 2001/02, 'a ia ko e holo eni 'aki 'a e peseti 'e 19.4 'i hono fakahoa ki he \$1.9 miliona lolotonga 'a e ta'u kuohili.

Na'e fe'unga 'a e kau folau 'eve'eva na'e tu'uta mai ki Tonga ni lolotonga 'a e ta'u fakapa'anga 2001/02 mo e toko 36,252, 'a ia ko e peseti ai 'e 96.0 na'a nau tu'uta vakapuna mai ki Tonga ni. Ko e holo 'eni fe'unga mo e peseti 'e 6.1 'i hono fakahoa ki he tokolahi 'o e ta'u 2000/01. 'Oku 'i ai 'a e tui ko e kau folau 'eve'eva 'e ni'ihi na'e kaniseli 'a 'enua polokalama 'a'ahi ki Vava'u hili pe 'a e to 'a e matangi saikolone ko Waka, 'o ne maumau'i 'a e 'otu motu ko'eni 'i Sanuali 2002. Ko e pa'anga humai mei he folau 'eve'eva na'e fe'unga ia mo e \$12.4 miliona, 'a ia ko e holo eni 'aki 'a e peseti 'e 2.5 mei he \$12.7 miliona lolotonga 'o e ta'u 2000/01.



Fakatata 2. Folau'eve'eva

Fakatatau ki he savea na'e fakahoko 'e he Pangike Pule ('a ia 'oku kau ki ai 'a e me'alele, fale koloa supamaketi mo e falekoloa naunau faka'api), na'e fe'unga 'a e ngaahi koloa na'e fakatau atu mo e \$63.2 miliona lolotonga 'a e ta'u fakapa'anga 2001/02, 'a ia ko e kake 'eni 'aki 'a e peseti 'e 22.9 'i hono fakahoa ki he \$51.5 miliona lolotonga 'a e ta'u kuo'osi. Ko e fakatau atu 'o e me'alele na'e holo ia 'aki 'a e peseti 'e 20.3 ki he \$5.5 miliona kae kake peseti 'e 26.7 'a e fakatau 'a e ngaahi fale koloa supamaketi 'o a'u ki he \$53.1 miliona lolotonga 'a e ta'u 2001/02. Na'e kau foki 'a e fakaava 'o e supamaketi Si'i Kae Ola ki he kake 'i he lahi 'o e fefakatau'aki 'a e ngaahi fale koloa supamaketi.

Na'e 'alu ki 'olunga 'a e lahi 'o e ngaahi ngaue langa lolotonga 'a e ta'u fakapa'anga 2001/02, 'o kau ki ai 'a e ngaahi ngaue langa lalahi 'e ni'ihiki na'e kakato pea kamata fo'ou mo ha ngaahi ngaue langa 'e ni'ihiki lolotonga 'a e vaha'a taimi ko'eni. Ko e ngaahi ngaue langa na'e fakakakato lolotonga 'a e ta'u, na'e kau ki ai 'a e fale koloa supamaketi Si'i Kae Ola, fakafo'ou 'o e fakatafenga vai 'a e vahenga Nuku'alofa mo e 'Apiako Ma'olunga 'o Ha'apai. Lolotonga ia 'oku kei hokohoko atu pe 'a e ngaue ki he 'ofisi 'a e kautaha Fund Management, Hotele Dateline, Falekoloa 'a e Kautaha Toutai 'Alatini, fale tuku'anga koloa 'a Natamu mo e ngaahi langa faleako mo e ngaahi langa falelotu 'a e Siasi 'o Sisu Kalaisi 'o e Ngaahi 'Aho Kimui ni. Ko e fakatau atu 'o e ngaahi naunau langa 'e he ngaahi falekoloa fakatau naunau langa lalahi na'e 'alu hake ia 'aki 'a e peseti 'e 23.0 ki he \$24.6 miliona lolotonga 'a e ta'u fakapa'anga 2001/02.

Ma'u'anga Ivi 'Uhila

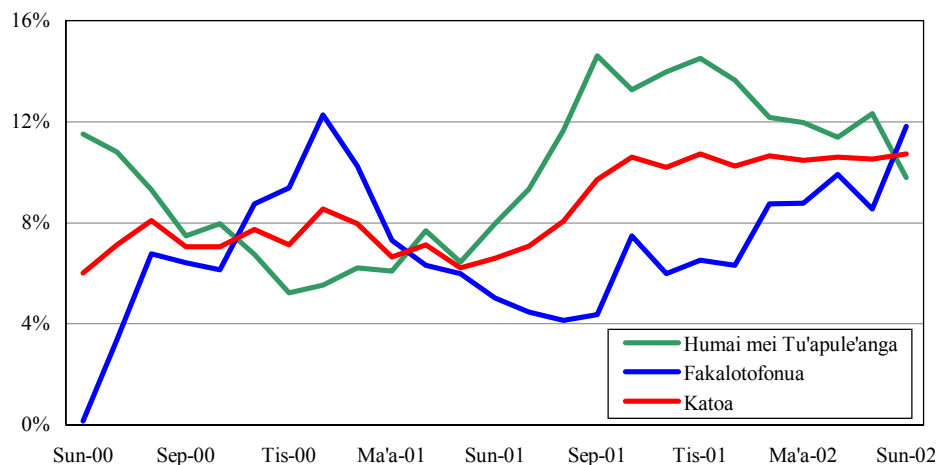
Na'e 'alu hake 'a hono ngaue'aki 'o e 'uhila 'aki 'a e peseti 'e 6.9 lolotonga 'a e ta'u 2001/02. Na'e kei taimu'a aipe 'a e vahefonua Tongatapu 'i hono ngaue 'aki 'o e 'uhila, na'e fe'unga ia mo e peseti 'e 75.8 'o e lahi fakakatoa 'o e 'uhila na'e ngaue'aki, hoko hake ki ai 'a Vava'u fe'unga mo e peseti 'e 14.7, Ha'apai ko e peseti 'e 5.2 pea ko 'Eua leva na'e fe'unga mo e peseti 'e 4.2. Kaikehe, na'e holo 'a e tokolahi ia 'o e kau ma'u 'uhila 'aki 'a e peseti 'e 1.1 lolotonga 'a e ta'u. Ko e totongi 'o e 'uhila ki he ngaahi 'otu motu na'e holo 'aki 'a e peseti 'e 8.0 kae tu'uma'u pe 'a e totongi 'oku ngaue'aki 'e he vahefonua Tongatapu.

Ngaahi Totongi Koloa

Ko e 'avalisi 'o e hikihiki fakata'u 'i he totongi 'o e koloa ('i hono ngaue'aki e CPI) ki he ta'u fakapa'anga 2001/02 na'e fe'unga ia mo e peseti 'e 10.7, 'o fakahoa 'eni ki he peseti 'e 6.6 'i he ta'u 2000/01. Ko e ma'olungaange 'a e hikihiki 'i he totongi 'o e koloa lolotonga 'a e ta'u na'e tupu ia mei he 'alu hake 'a e totongi 'o e ngaahi koloa fakalotofonua ('a ia 'oku fe'unga mo e peseti 'e 44.8 'o e fakakatoa 'o e hikihiki 'i he totongi 'o e koloa) mo e totongi 'o e koloa humai ('a ia 'oku fe'unga mo e peseti 'e 54.2 'o e fakakatoa 'o e hikihiki 'i he totongi 'o e koloa). Na'e 'alu hake 'a e totongi 'o e koloa fakalotofonua 'aki 'a e peseti 'e 11.8, 'o fakahoa ia ki he peseti 'e 5.0 'i he 2000/01 kae kake 'a e totongi ia 'o e koloa humai mei muli 'aki 'a e peseti 'e 9.8, 'o fakahoa ki he kake peseti 'e 8.0 lolotonga 'a e ta'u fakapa'anga kuohili.

Na'e kake peseti 'e 11.8 'a e hikihiki 'i he totongi 'o e koloa fakalotofonua 'i he ta'u 2001/02, 'o ma'olungaange ia 'i he kake peseti 'e 5.0 'i he ta'u 2000/01. Ko e 'alu hake 'i he totongi 'o e koloa fakalotofonua, na'e ha mahino mai ai 'a e kake peseti 'e 20.6 'i he totongi 'o e koloa me'atokoni. Ko e kake 'i he totongi 'o e koloa me'atokoni na'e ha mahino mai ai 'a e feto'aki fakafaha'ita'u 'i he totongi 'o e fua'i'akau mo e vesitapolo pehe ki he kakano'i manu mo e ika, tupu mei he lahi 'o e ngaahi fiema'u ki he konifelenisi 'a e ngaahi siasi. Ko e ngaahi tafa'aki kehe na'e makatu'unga ai 'a e hiki 'i he totongi 'o e koloa fakalotofonua lolotonga 'a e ta'u 2001/02 na'e kau ki ai 'a e totongi ki he koloa mo e ngaahi ngaue iiki kehe (peseti 'e 6.9); koloa faka'api (peseti 'e 6.2); koloa tapaka mo e kava malohi (peseti 'e 3.1); koloa naunau langa fale (peseti 'e 2.8) pea mo e koloa ki he tafa'aki fefononga'aki (peseti 'e 2.8).

Na'e fe'unga mo e peseti 'e 9.8 'a e hikihiki 'i he totongi 'o e koloa humai mei tu'apule'anga lolotonga 'o e ta'u 2001/02, 'o ma'olunga ia 'i he kake peseti 8.0 'i he ta'u 2000/01. Ko e ngaahi tafa'aki na'e makatu'unga ai 'a e hiki 'i he totongi 'o e koloa humai mei tu'apule'anga na'e kau ki ai 'a e tafa'aki ki he ngaahi koloa faka'api (peseti 'e 14.1); koloa mo e ngaahi ngaue iiki kehe (peseti 'e 4.0); koloa vala mo e su (peseti 'e 4.0) mo e tafa'aki ki he fefononga'aki (peseti 'e 2.9).



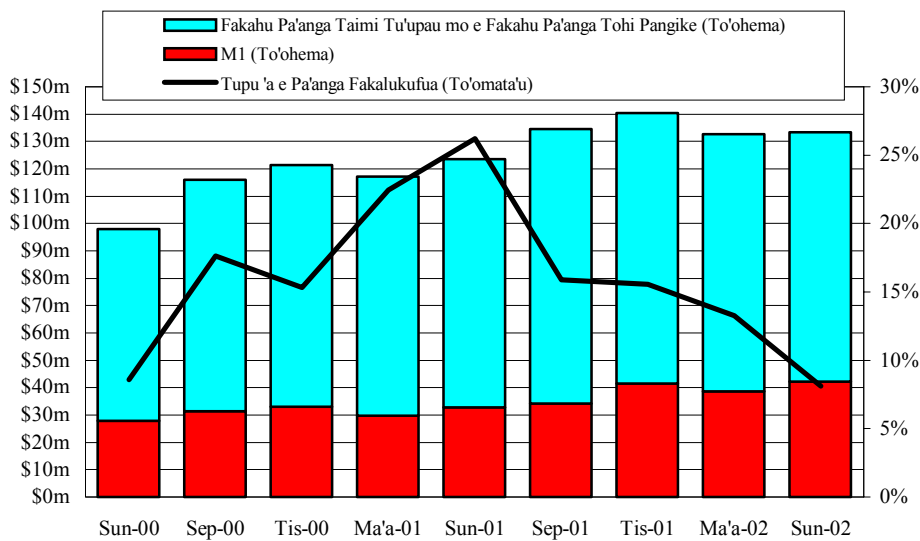
Fakatata 3. Hikihiki 'i he Totongi 'o e Koloa (nga'unu fakapeseti 'i he taimi tatau 'o e ta'u kuo'osi)

Ngaahi Fakalalakalaka Fakapa'anga

Pa'anga Fakalukufua 'a e Fonua

Lolotonga 'a e ta'u 2001/02, na'e fakalahi 'a e pa'anga fakalukufua (M2) ki he \$132.7 miliona mei he \$123.0 miliona 'i he 2000/01. 'Oku fe'unga eni mo e tupu peseti 'e 7.8, 'a ia ko e holo eni mei he tupu peseti 'e 26.5 'i he ta'u kuohili.

Na'e mahino mei he lahiange 'a e pa'anga fakalukufua 'a e fonua 'i he lahiange 'a e pa'anga 'oku takai 'i tu'a 'i he ngaahi pangike mo e fakahupa'anga taimi nounou (M1), fe'unga mo e \$9.4 miliona. Ko e pa'anga ko ia 'oku takai 'i tu'a 'i he ngaahi pangike na'e kake ia 'aki 'a e \$1.6 miliona pea ko e fakahu pa'anga taimi nounou na'e kake ia 'aki 'a e \$7.8 miliona. Na'e 'ikai foki ha fu'u liliu 'i he fakahu pa'anga taimi tu'upau mo e fakahu pa'anga tohi pangike, tupu mei he meimei lahi tatau pe 'a e kake 'i he fakahu pa'anga taimi tu'upau mo e fakahu pa'anga tohi pangike mo e holo 'i he fakahu pa'anga muli.



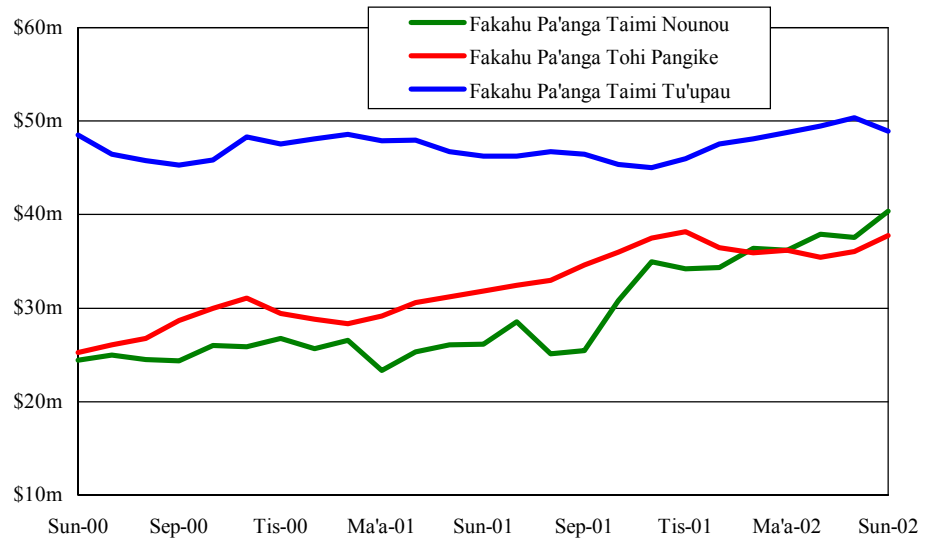
Fakatata 4. Pa'anga Fakalukufua (M2): Fa'unga

Fakahu Pa'anga 'i he Ngaahi Pangike

Lolotonga 'a e ta'u 2001/02, na'e fakalahi 'a e fakahu pa'anga 'i he ngaahi pangike fakakomesiale 'aki 'a e \$12.7 miliona ki he \$134.2 miliona. Ko e fakalahi ko'eni na'e tupu ia mei he lahiange 'a e fakahu pa'anga 'a e tafa'aki taautaha, pule'anga mo e ngaahi tafa'aki kehe. Ko e fakahu pa'anga 'a e tafa'aki taautaha na'e fakalahi'aki ia 'a e \$5.3 miliona ki he \$114.6 miliona. 'Oku ha mahino mai heni 'a e kake 'i he fakahu pa'anga taimi nounou fe'unga mo e \$6.0 miliona, fakahu pa'anga tohi pangike fe'unga mo e \$6.0 miliona mo e fakahu pa'anga taimi tu'upau fe'unga mo e \$2.9 miliona, 'a ia na'e kei ma'olunga pe 'eni 'i he holo fe'unga mo e \$9.5 miliona 'i he fakahu pa'anga muli. Ko e fakahu pa'anga 'a e pule'anga 'i he ngaahi pangike fakakomesiale na'e fakalahi'aki ia 'a e \$4.9 miliona ki he \$11.7 miliona lolotonga 'a e ta'u.

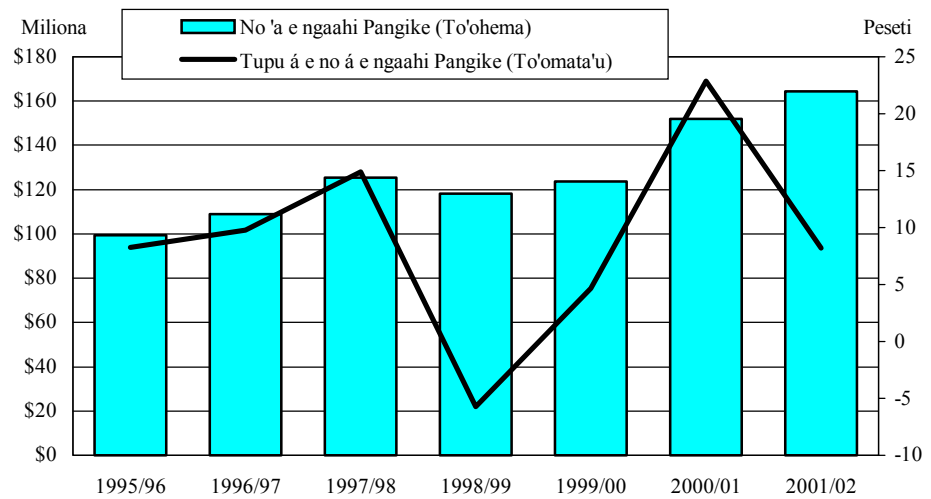
No mei he Ngaahi Pangike

'I he a'u mai ki he faka'osinga 'o Sune 2002, na'e fakalahi ai 'a e no 'a e ngaahi pangike 'aki 'a e \$12.4 miliona ki he \$164.4 miliona. 'Oku fe'unga eni mo e tupu fakata'u peseti 8.2 'o fakahoa ki he kake peseti 22.9 'i he 2000/01. Ko e ma'olungaange 'a e lahi 'o e no na'e



Fakatata 5. Fakahu Pa'anga 'i he Ngaahi Pangike

tupu ia mei he fakalahi 'a e no ki he tafa'aki taautaha mo e ngaahi kautaha fakalao. Ko e no ko ia ki he tafa'aki taautaha na'e fakalahi ia 'aki 'a e \$20.8 miliona ki he \$162.6 miliona, pea ko e no leva ki he ngaahi kautaha fakalao na'e fakalahi ia 'aki 'a e \$3.8 miliona ki he \$10.2 miliona. Ko e konga lahi 'o e no ki he sekitoa taautaha na'e tuku atu ia ki he tafa'aki ki he ngaahi ngaue mo e langa fale.



Fakatata 6. No mei he Ngaahi Pangike

Ngaahi Totongi Tupu

Na'e 'ikai foki ha liliu 'i he totongi tupu 'oku pulusi atu 'e he ngaahi pangike 'i he fakahu pa'anga taimi tu'upau si'isi'i hifo 'i he \$50,000 lolotonga 'a e ta'u 2001/02, tukukehe pe 'a e totongi tupu ki he fakahu pa'anga ki he mahina 'e 24, 'a ia na'e 'alu hake ia mei he peseti 'e 6.17 ki he peseti 'e 6.33 'i he faka'osinga 'o Sune 2002. Hange ko e totongi tupu ki he fakahu pa'anga si'isi'i hifo 'i he \$50,000 ki he mahina 'e 3 na'e tu'uma'u pe ia 'i he peseti 'e 5.13 'i Sune 2002. Na'e 'ikai ha liliu ki he totongi tupu ki he fakahu pa'anga taimi tu'upau laka hake 'i he \$50,000 tukukehe pe 'a e totongi tupu ki he mahina 'e 24. Hange ko e totongi tupu ki he fakahu pa'anga taimi tu'upau mahina 'e 3 na'e tu'uma'u pe ia 'i he peseti 'e 5.13 mo e mahina 'e 6 'i he peseti 'e 5.47. Ko e totongi tupu leva ki he fakahu pa'anga tohi pangike na'e tu'uma'u pe mo ia 'i he peseti 'e 3.58 'i Sune 2002.

Na'e hiki hake 'a e totongi tupu 'oku pulusi atu 'e he kautaha fakapa'anga ki he 'enau ngaahi ponite. Ko e totongi tupu ki he ngaahi ponite mahina 'e 3 kae si'isi'i hifo 'i he \$50,000 na'e 'alu hake ia mei he peseti 'e 4.65 ki he peseti 'e 5.25 'i Sune 2002.

Na'e tu'uma'u pe 'a e totongi tupu 'oku pulusi atu 'e he ngaahi pangike ki he ngaahi no lolotonga 'a e ta'u 2001/02. Ko e totongi tupu ki he no fale taautaha na'e tu'uma'u pe ia 'i he ma'ulalotaha ko e peseti 'e 10.50 mo e ma'olungataha ko e peseti 'e 12.0 pea ko e totongi tupu leva ki he no ki he tafa'aki fefongonga'aki na'e tu'uma'u pe ia 'i he ma'ulalotaha ko e peseti 'e 12.33 mo e ma'olungataha ko e peseti 'e 14.17 ki he ta'u. Na'e tu'uma'u pe mo e totongi tupu ki he ngaahi no pisinisi mo e ngaahi no taautaha 'i Sune 2002. Na'e 'ikai foki ha liliu ki he totongi tupu 'oku pulusi atu 'e he kautaha fakapa'anga ki he ngaahi no tukukehe 'a e no fakapisinisi, na'e 'alu hifo 'a e totongi tupu ma'ulalotaha ki he peseti 'e 10.0 mei he peseti 'e 11.5 kae 'alu hake 'a e totongi tupu ma'olunga taha ki he peseti 'e 12.0 mei he peseti 'e 11.5 'i Ma'asi 2002.

'I he taimi tatau, na'e holo ai 'a e totongi tupu totonu ('o fakafuofua 'eni mei he 'avalisi 'o e ngaahi totongi tupu 'i he fakahu pa'anga taimi tu'upau mo e fakahu pa'anga tohi pangike) 'i he faka'osinga 'o e ta'u 2001/02 mei he peseti 'e -0.86 ki he peseti 'e -4.97. Na'e makatu'unga 'a e holo ko'eni mei he ma'olungaange 'a e hikihiki 'i he totongi 'o e koloa. Ko e faka'ilonga kole 'a e totongi tupu totonu 'oku 'uhinga ia 'oku totongi 'e he tokotaha no 'a e totongi fakafoki ma'olunga 'i he 'enau no, kae totongi 'e he ngaahi pangike ha totongi fakafoki ma'ulalo ki he kau fakahu pa'anga, 'o feto'aki ai 'a hono tufotufa 'o e ngaahi ma'u'anga koloa.

Ngaahi Fakalalakalaka Fakavaha'apule'anga

Fehu'aki Pa'anga mo Muli

Fakatatau ki he fakamatala na'e tanaki 'e he Pangike Pule mo e ngaahi pangike fakakomesiale 'i he ta'u 2001/02, 'o fekau'aki mo e fehu'aki pa'anga mo muli, na'e fe'unga 'a e huluatu 'i he palanisi fakalukufua mo e \$13.8 miliona 'o fakahoa 'eni ki he fe'amokaki \$0.4 miliona 'i he 2000/01.

Na'e fe'unga mo e \$94.9 miliona 'a e fe'amokaki 'i he palanisi 'o e fefakatau'aki koloa, 'o fakahoa ia ki he \$96.7 miliona 'i he ta'u kuohili. Ko e humai 'o e ngaahi koloa mei muli na'e a'u ia ki he \$133.7 miliona 'i he 2001/02, ko e 'alu hake 'eni 'aki 'a e peseti 'e 11.4 'i

Tepile 3. Fakaikiiki 'o e Lekooti Fehu'aki Pa'anga mo Muli (OET): Fakata'u

	1998/99	1999/2000	2000/01	2001/02
A. Palanisi 'o e fefakatau'aki koloa	-68.8	-84.7	-96.7	-94.9
Koloa huatu	19.1	17.9	23.3	38.8
Koloa humai	87.8	102.6	120.0	133.7
E. Palanisi 'o e ngaahi ngaue	6.8	3.2	-17.2	-4.1
Totongi mai	29.6	30.0	23.0	36.2
Totongi atu	22.8	26.9	40.2	40.3
F. Palanisi 'o e tupu 'i he ngaahi 'inivesi	4.6	-0.8	-2.2	-1.2
Totongi mai	6.3	3.6	3.2	5.0
Totongi atu	1.7	4.3	5.4	6.2
H. Palanisi 'o e talafi pa'anga	55.8	66.3	89.9	116.0
Totongi mai	67.0	79.4	107.0	143.7
<i>Taautaha</i>	63.6	78.6	105.7	142.1
<i>Pule'anga</i>	3.4	0.7	1.3	1.6
Totongi atu	11.1	13.1	17.1	27.7
<i>Taautaha</i>	9.9	12.5	16.4	26.9
<i>Pule'anga</i>	1.2	0.6	0.7	0.8
I. Palanisi 'o e 'akauni lolotonga (A+E+F+H)	-1.5	-16.0	-26.2	15.8
K. Palanisi 'o e 'akauni tefito	14.2	4.2	6.2	15.7
Pa'anga tefito fakapule'anga	6.7	5.1	5.2	11.2
<i>Humai</i>	11.1	8.3	8.7	27.0
<i>Huatu</i>	4.4	3.1	3.5	15.8
Pa'anga tefito taautaha	7.5	-1.0	1.0	4.5
<i>Humai</i>	10.9	7.4	19.9	14.0
<i>Huatu</i>	3.3	8.4	18.9	9.5
L. Ngaahi pa'anga, humai	0.2	3.9	19.5	-17.7
M. Palanisi fakalukufua (I+K+L) 1/	12.8	-7.9	-0.4	13.8

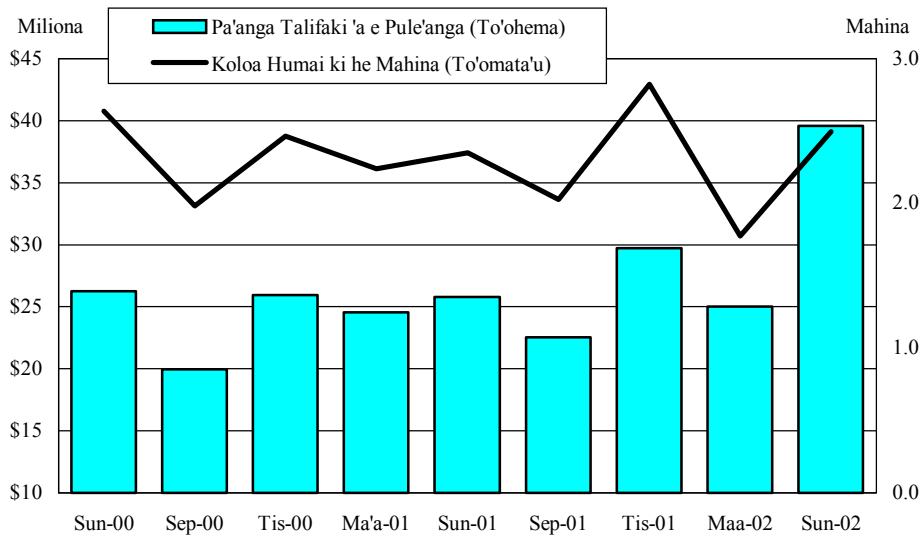
1/ Fakatatau ki he liliu 'i he pa'anga talifaki 'a e Pule'anga.

hono fakahoa ki he \$120.0 miliona 'i he ta'u kuohili. Ko e huatu 'o e koloa ki muli na'e 'alu hake ia 'aki 'a e \$15.5 miliona, 'o ha mahino mai heni 'a e leleiange 'a e tu'unga na'e 'i ai 'a e ngaahi koloa huatu ki tu'apule'anga, hange ko e hina, ika mo e ngaahi koloa kehe 'o 'oseni. Na'e kei ma'olungaange pe 'a e palanisi 'o e talafi pa'anga mai mei muli 'a ia na'e fe'unga mo e \$116.0 miliona, 'i he fe'amokaki 'i he ngaahi ngaue mo e palanisi 'o e tupu 'i he ngaahi 'inivesi. Na'e holo 'a e fe'amokaki 'i he palanisi 'o e ngaahi ngaue mei he \$17.2 miliona ki he \$4.1 miliona tupu mei he lahiange 'a e pa'anga humai mei he tafa'aki fefononga'aki mo e ngaahi ngaue kehe 'i he totongi pa'anga atu 'i he tafa'aki fefononga'aki mo e takimamata mo e folau'eve'eva. Na'e huluatu ai 'a e palanisi 'i he fehu'aki koloa mo e ngaahi ngaue 'aki 'a e \$15.8 miliona ('akauni lolotonga), ko e fakalalakaka lahi eni mei he fe'amokaki \$26.2 miliona 'i he ta'u kuohili.

Na'e fe'unga 'a e huluatu 'i he 'akauni tefito mo e \$15.7 miliona, ko e fakalalakaka lahi 'eni mei he huluatu \$6.2 miliona 'i he ta'u kuohili. Ko e tupu ko'eni na'e makatu'unga mei he ma'u mai 'o e konga 'uluaki 'o e no mei he Pangike Langa Fakalalakaka 'a 'Esia, ke tokoni ki he ngaahi fokotu'utu'u faka'ekonomika fo'ou 'a e pule'anga (\$10.7 miliona, fe'unga ia mo e US\$5.0 miliona), pa'anga tokoni mei he ngaahi fonua muli mo e pa'anga humai tefito taautaha. Ko e huluatu leva 'i he palanisi fakalukufua 'o e fehu'aki pa'anga mo muli na'e fe'unga ia mo e \$13.8 miliona, ko e fakalalakaka lahi 'eni mei he fe'amokaki \$0.4 miliona 'i he ta'u kuohili.

Pa'anga Talifaki 'a e Pule'anga 'i Muli

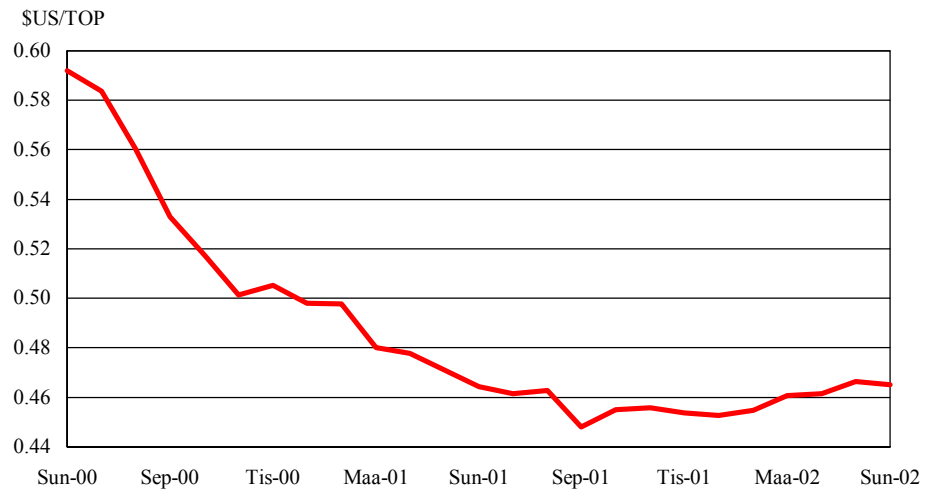
'I he faka'osinga 'o Sune 2002, na'e fe'unga 'a e pa'anga talifaki 'a e fonua 'i muli mo e \$39.6 miliona, 'o fakahoa ia ki he \$25.8 miliona 'i he ta'u kuo'osi, 'a ia 'oku fe'unga 'eni mo e koloa humai ki he mahina 'e 2.5. Ko e kake 'i he pa'anga talifaki 'a e fonua 'i muli lolotonga 'a e kuata faka'osi na'e makatu'unga ia mei he ma'u mai 'o e konga 'uluaki 'o e no mei he Pangike Langa Fakalalakaka 'a 'Esia.



Fakatata 7. Pa'anga Talifaki 'a e Pule'anga 'i muli mo e Koloa Humai

Fetongi Pa'anga mo Muli

Lolotonga 'a e ta'u, na'e holo ai 'a e mahu'inga 'o e pa'anga Tonga 'i hono fakahoa ki he pa'anga 'a e ngaahi fonua 'oku fefakatau'aki mo ia. Na'e holo 'a e mahu'inga 'o e pa'anga Tonga 'i hono fakahoa ki he pa'anga Nu'usila 'aki 'a e peseti 'e 16.6, pa'anga Fisi 'aki 'a e peseti 'e 10.1, pa'anga 'Aositelelia 'aki 'a e peseti 'e 9.8 mo e pa'anga Siapani 'aki 'a e peseti 'e 4.4. Kaekehe, na'e 'alu hake 'a e mahu'inga 'o e pa'anga Tonga ia 'i hono fakahoa ki he pa'anga 'Amelika 'aki 'a e peseti 'e 0.1.



Fakatata 8. Mahu'inga 'o e Pa'anga Tonga 'i hono Fakahoa ki he Pa'anga 'Amelika

Na'e holo foki mo e tu'unga fakanomipa 'o e fetongi pa'anga (neer; 'a ia 'oku ne tala 'a e fe'unuaki 'i he 'avalisi 'o e mahu'inga 'o e pa'anga 'i hono fakahoa ki he pa'anga 'a e ngaahi fonua 'oku fefakatau'aki mo ia) 'aki 'a e peseti 'e 9.2 lolotonga 'a e ta'u, 'o fakahoa ia ki he holo peseti 'e 11.4 lolotonga 'a e ta'u fakapa'anga 2000/01. Na'e holo mo e tu'unga totonu 'o e fetongi pa'anga mo muli (reer; 'a ia 'oku ne tala 'a e tu'unga fefakatau'aki 'o Tonga 'i hono fakahoa ki he ngaahi fonua 'oku nau fefakatau'aki) 'aki 'a e peseti 'e 0.2 lolotonga 'a e ta'u, 'o fakahoa ia ki he holo peseti 'e 8.6 lolotonga 'a e ta'u fakapa'anga kuohili.



Fakatata 9. Tu'unga Totonu 'o e Fakafetongi Pa'anga (1991=100)

Ngaahi Fokotu'utu'u Fakapa'anga Lolotonga 2001/02

Ko e tefito'i taumu'a 'a e fokotu'utu'u fakapa'anga 'a e Pangike Pule, ke fakapapau'i 'oku 'i ha tu'unga fakafiemalie 'a e pa'anga talifaki 'a e fonua 'i muli, pea 'i he taimi tatau ke ta'ota'ofi 'a e hikihiki 'i he tu'unga 'o e totongi koloa.

Na'e kei holoa pe 'a e tu'unga na'e 'i ai 'a e pa'anga talifaki 'a e fonua lolotonga 'a e ta'u ka 'i Sune 2002, na'e kake ia tupu mei he ma'u mai 'o e konga 'uluaki 'o e no 'a e Pule'anga mei he Pangike Langa Fakalalakaka 'a 'Esia (10.7 miliona, fe'unga ia mo e US\$5 miliona). 'I he faka'osinga 'o Sune 2002, na'e a'u ai 'a e pa'anga talifaki 'a e fonua ki he \$39.6 miliona (fe'unga o e koloa humai ki he mahina 'e 2.5) 'o fakahoa ia ki he \$25.8 miliona 'i he faka'osinga 'o Me 2002 (fe'unga mo e koloa humai ki he mahina 'e 1.7) mo e \$25.8 miliona 'i he faka'osinga 'o Sune 2001 (fe'unga mo e koloa humai ki he mahina 'e 2.3).

- Na'e faka'ata foki 'e he Fakataha Tokoni, ke to'o 'e he Pangike Pule 'a e fakangatanga 'i he ngaahi no fale, me'alele taautaha mo e ngaahi no taautaha, 'a ia na'e hilifaki 'i Sune 2000. Na'e fakahoko 'a e tu'utu'uni ko'eni ke faka'ata 'a e ngaahi pangike ke nau fakakaukau'i ha faingamalie no kiate kinautolu na'e uesia 'e he matangi saikolone ko Waka. Kaekehe, ko e to'o 'o e fakangatanga ko'eni 'i he ngaahi no fale, me'alele taautaha mo e no taautaha kehe, na'e fetongi 'aki ia 'a hono hilifaki ha fakangatanga ki he lahi fakakatoa 'o e no 'a e pangike takitaha ki he tafa'aki taautaha. Ko e fakangatanga 'i he fakakatoa 'o e no 'a e ngaahi pangike na'e hoa ia mo e fakakaukau na'e fokotu'u mai 'i he ola 'o e ngaue 'a e IMF ki Tonga ni 'i Me 2001.
- Na'e kei tu'umau pe 'a e totongi tupu ma'ulalotaha 'oku ngaue'aki 'e he Pangike Pule 'i he'ene ngaahi no 'i he peseti 'e 12.0.
- Na'e tu'uma'u pe foki mo e lahi 'o e pa'anga talifaki kuopau ke fakahu 'e he ngaahi pangike 'i he Pangike Pule 'i he peseti 'e 15.

Ko e ngaahi fokotu'utu'u fakapa'anga ko 'eni 'oku mahino mai ai 'a e ngaahi palopalema 'oku fehanga'anga mo e Pangike Pule. Koe'uhi ko e faingata'a fakapa'anga 'oku fehanga'anga mo e Pangike Pule, na'e 'ikai ai malava ke ngaue'aki 'a e maketi ke pule'i lelei 'a e pa'anga 'oku takai 'i he fonua, 'a ia ko e me'angaue fakapa'anga fe'unga ia ke ngaue 'aki. Ko ia ai 'oku kei hoha'a pe 'a e Pangike Pule ki he ola 'e ma'u mei hono ngaue'aki 'a e ngaahi me'angaue fakapa'anga 'oku ha atu 'i 'olunga. Ko e me'angaue fakapa'anga taau ke ngaue'aki 'e he Pangike Pule, ko e fakatau atu 'o 'ene ngaahi Nouti, kae tupu mei he ma'ulalo 'a 'ene pa'anga tefito, na'e 'ikai to e ngaue'aki 'a e founa ko 'eni talu mei Ma'asi 2001. Ka neongo 'eni, 'oku 'i ai 'a e fakalotolahi 'i he fakaha mei he Potungaue Pa'anga 'oku nau fakakaukau'i ke nau tokoni ki he Pangike Pule 'i hono fua 'a e fakamole ki he ngaahi fokotu'utu'u fakapa'anga.

Lolotonga 'a e ta'u, na'e kei fiema'u pe 'e he pule'anga ha tokoni fakapa'anga mei he Pangike Pule, ke fakahoko 'aki 'a 'ene ngaahi ngaue, 'a ia 'oku hoko 'a e ngaahi fiema'u pa'anga peheni ke toe faingata'a'ange 'a e ngaue 'a e Pangike Pule, ki hono leva'i 'a e pa'anga talifaki 'a e fonua 'i muli ke nofo 'i ha tu'unga 'oku fakafiemalie. 'I he taimi tatau pe, 'oku ngaue vaofiangae 'a e Pangike Pule pea mo e Potungaue Pa'anga ke fakasi'isi'i 'a e fiema'u fakapa'anga peheni, 'a ia 'e hoa ia mo e fakakaukau na'e fokotu'u mai 'i he ola 'a e ngaue 'a e IMF ki Tonga ni 'i Me 2001. 'Oku hokohoko atu ai pe 'a e ngaue fakataha 'a e Pangike Pule mo e Potungaue Pa'anga ke to e fakalalakaka ange 'a e fengau'aki 'a e ngaahi fokotu'utu'u fakapa'anga mo e fokotu'utu'u ki he ngaahi fakamole 'a e pule'anga ke tokoni ki he lelei fakalukufua 'a e tu'unga faka'ekonomika 'o e fonua.

Tafa'aki Fakapa'anga

'I he tafa'aki fakapa'anga 'i Tonga ni, 'oku 'i ai ha ngaahi pangike fakakomesiale 'e tolu, Pangike Fakalalakalaka mo e Pangike Pule. Na'e fe'unga 'a e koloa fakalukufua 'a e ngaahi pangike, 'ikai ke lau ki ai 'a e Pangike Pule, mo e \$235.1 miliona 'i he faka'osinga 'o Sune 2002, 'a ia ko e kake 'eni 'aki 'a e peseti 'e 3.9 mei he tu'unga 'i he ta'u kuohili. Na'e 'alu hifo 'a e 'inasi 'o e ngaahi pangike fakakomesiale 'i he maketi ki he peseti 'e 81.4 kae kake 'a e 'inasi 'o e Pangike Fakalalakalaka ki he peseti 'e 18.6 'i he 2001/02, 'o fakahoa ki he peseti 'e 82.0 mo e peseti 'e 18.0 'o e ta'u kuohili.

Ngaahi Pangike Fakakomesiale: Ngaahi Koloa mo 'enau Ngaahi Ngaue

Na'e kei hokohoko lelei atu ai pe 'a e faifatongia 'a e ngaahi pangike fakakomesiale 'e tolu 'i he lolotonga 'a e 2001/02 'a ia ko e ua kuo lesisita 'i Tonga ni, pea ko e taha ko e va'a 'o ha Pangike muli 'e taha.

Ngaahi Pangike Fakakomesiale 'i Tonga ni

<u>Pangike</u>	<u>'Ulu'i 'Ofisi</u>
Westpac Pangike 'o Tonga	Nuku'alofa, Tonga
Pangike MBf	Nuku'alofa, Tonga
Pangike ANZ	Melipoane, 'Aositelelia

'Oku tu'u foki 'a e 'ulu'i 'ofisi 'o e Westpac Pangike 'o Tonga 'i Tongatapu pea 'oku to e 'i ai pe mo hono va'a 'i Vava'u, Ha'apai mo 'Eua. Ko e 'ulu'i 'ofisi 'o e Pangike MBF 'oku 'i Tongatapu pea mo hono va'a 'i Vava'u. Ko e Pangike ANZ 'oku 'ulu'i 'ofisi 'i Tongatapu pea mo hono va'a 'i Vava'u.

'I Tisema 2000, na'e fakatau ai 'e he Pangike Westpac 'a e 'inasi peseti 'e 30 'a e Pangike Hauai 'i 'i he Pangike 'o Tonga. 'Oku fe'unga fakakatoa leva 'a e 'inasi 'o e Pangike Westpac 'i he Westpac Pangike 'o Tonga mo e peseti 'e 60. Na'e fakahoko leva 'a e fakatonutonu ki he Lao 'a e Pangike 'o Tonga 'i Siulai 2002, ke ha ai 'a e liliu ki he kau ma'u 'inasi pea pehe ki hono liliu 'o e hingoa Pangike 'o Tonga ki he Westpac Pangike 'o Tonga.

Na'e a'u 'a e ngaahi koloa fakalukufua 'a e ngaahi pangike fakakomesiale ki he \$191.45 miliona 'i he 2001/02, 'a ia ko e 'alu hake 'eni 'aki 'a e \$5.8 miliona (peseti 'e 3.1) mei he ta'u kuohili. Na'e fakalahi foki mo e ngaahi no mei he ngaahi pangike fakakomesiale ki he tafa'aki taautaha 'aki 'a e peseti 'e 18.8 ki he \$134.6 miliona 'i he 2001/02, 'o fakahoa ia ki he'ene tupu peseti 27.1 'i he 2000/01. 'I he faka'osinga 'o e ta'u fakapa'anga 2001/02, na'e anga pehe ni 'a e ngaahi no kuo faka'ata atu 'e he ngaahi pangike fakakomesiale: peseti 'e 40.2 'a e ngaahi no taautaha (peseti 'e 25.2 ko e ngaahi no fale 'ata'ata); peseti 'e 52.6 ki he ngaahi pisinisi, 'a ia 'oku kau ki ai 'a e ngoue, pea ko e peseti leva 'e 7.2 ki he ngaahi no kehe.

Na'e hiki hake 'a e tu'unga 'o e fakahu pa'anga 'a e ngaahi pangike fakakomesiale fe'unga mo e peseti 'e 10 ki he \$132.8 miliona 'i he 2001/02, 'o fakahoa 'eni ki he tupu peseti 'e 21 'i he 2000/01. 'I he taimi tatau pe na'e holo 'a e tokolahi 'a e kau fakahu pa'anga 'aki 'a e peseti 'e 15 ki he toko 68,194 'o fakahoa ia ki he tupu peseti 'e 22 'i he ta'u kuohili. Na'e

Tepile 4. Ngaahi 'Akauni 'a e Ngaahi Pangike Fakakomesiale

	1998/99	1999/2000	2000/01	2001/02
Fakahupa'anga Taimi Nounou				
Tokolahi	2,252	2,047	3,035	6,711
Lahi 'o e Pa'anga kuo Fakahu (\$m)	23.6	27.4	40.4	46.5
Fakahupa'anga Tohi Pangike				
Tokolahi	55,532	61,269	73,502	56,978
Lahi 'o e Pa'anga kuo Fakahu (\$m)	24.0	24.6	31.2	36.8
Fakahupa'anga Taimi Tu'upau				
Tokolahi	1,246	2,357	3,413	4,505
Lahi 'o e Pa'anga kuo Fakahu (\$m)	45.0	47.5	48.5	49.5
Tokolahi Fakakatoa	59,030	65,673	79,950	68,194
Lahi 'o e Pa'anga kuo Fakahu fakakatoa (\$m)	92.5	99.4	120.2	132.8

'alu hake 'a e tokolahi 'o e kau fakahu pa'anga tohi sieke 'aki 'a e peseti 'e 121, tokolahi 'o e kau fakahu pa'anga taimi tu'upau 'aki 'a e peseti 'e 32 kae holo 'a e tokolahi 'o e kau fakahu pa'anga tohi pangike ia 'aki 'a e peseti 'e 22. Fakatatau ki he lahi 'o e pa'anga na'e fakahu, na'e hiki 'aki 'a e peseti 'e 15 'a e fakahu pa'anga tohi sieke, hiki mo e fakahu pa'anga tohi pangike 'aki 'a e peseti 'e 18 pea mo e fakahu pa'anga taimi tu'upau 'aki 'a e peseti 'e 2.

Ola 'o e Ngaahi Ngaue Fakapa'anga 'a e Ngaahi Pangike

Na'e fe'unga 'a e tupu fakalukufua te'eki ke tukuhau'i 'a e ngaahi pangike fakakomesiale mo e peseti 'e 6.4 ('o e 'avalisi 'o 'enau ngaahi koloa fakalukufua) 'i he 2001/02, 'o

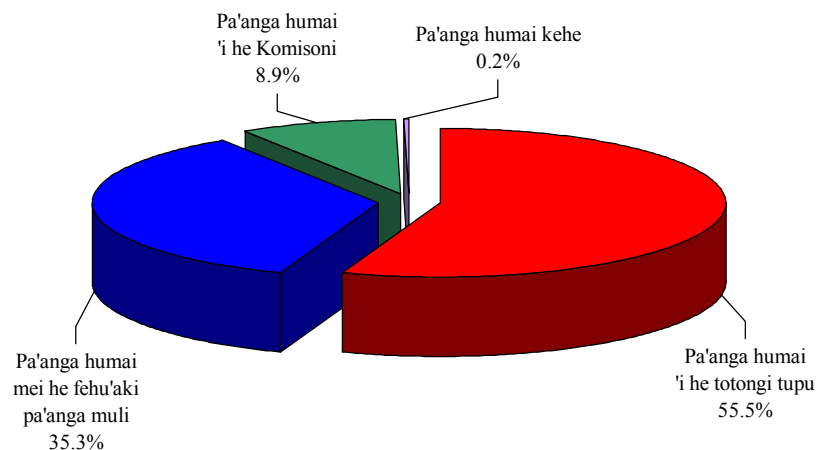
Tepile 5. Ola 'o e Ngaahi Ngaue Fakapa'anga 'a e Ngaahi Pangike

	1998/99	1999/2000	2000/01	2001/02
Tupu Te'eki Tukuhau'i (% 'avalisi 'o e koloa fakalukufua)	4.3	5.2	5.4	6.4
Fakakatoa 'o e Pa'anga Humai (% 'avalisi 'o e koloa fakalukufua)	9.3	9.9	10.4	11.5
Pa'anga Humai 'i he Totongi Tupu (% 'avalisi 'o e koloa fakalukufua)	5.3	5.5	5.8	6.4
Pa'anga Humai Kehe (% 'avalisi 'o e koloa fakalukufua)	4.0	4.4	4.6	5.1
'Avalisi Totonu 'o e Tupu (%)	6.4	6.7	7.0	7.8
Fakamole Fakakatoa (% 'avalisi 'o e koloa fakalukufua)	4.4	4.6	4.4	4.9
Sino'i Pa'anga Tefito 'a e Ngaahi Pangike (%)	33.4	25.0	23.6 ¹	24.3

¹ Fakatonutonu

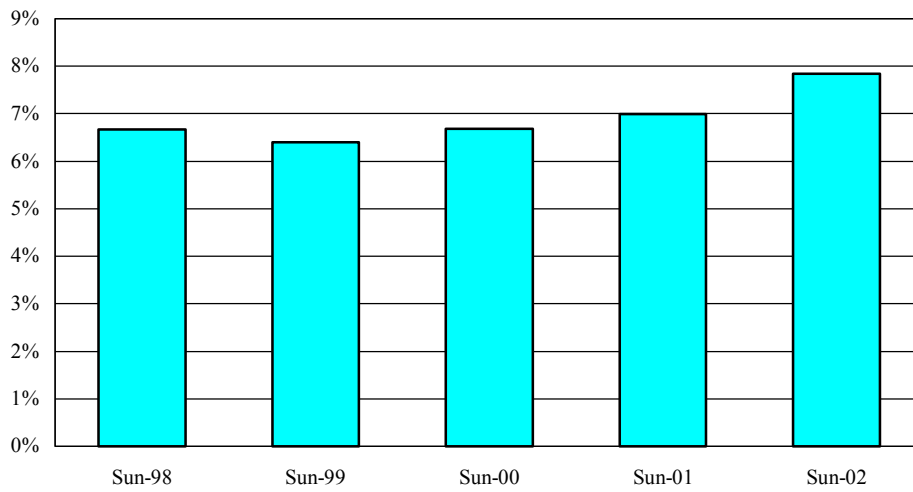
fakahoa 'eni ki he peseti 'e 5.4 'i he 2000/01. Na'e makatu'unga 'a e kake ko'eni 'i he lahiange 'a e tupu 'a e ngaahi pangike lolotonga 'a e ta'u. Kaekehe, 'oku 'ikai ke ha mahino mai 'i he tu'unga fakalukufua ko'eni 'a e kehekehe 'o e ola 'o e ngaahi ngaue fakapa'anga 'a e ngaahi pangike takitaha 'a ia na'e 'i ai 'a e ngaahi pangike na'e tupu lahi, pea 'i ai foki mo e ni'ihhi na'e tupu si'isi'i pe.

Na'e fe'unga 'a e pa'anga humai fakalukufua mo e peseti 'e 11.5 'o e 'avalisi 'o e mahu'inga fakalukufua 'o e ngaahi koloa 'a e ngaahi pangike, 'a ia ko 'ene 'alu hake 'eni mei he peseti 'e 10.4 'i he 2000/01. Na'e fe'unga 'a e totongi tupu totonu na'e ma'u mo e peseti 'e 6.4 'o e 'avalisi 'o 'enau koloa fakalukufua. Ko e konga lahi 'o e pa'anga humai 'a e ngaahi pangike na'e ma'u ia mei he ngaahi no na'e faka'ata atu. Na'e fe'unga 'a e pa'anga humai mei he totongi tupu 'ata'ata pe mo e peseti 'e 55.5 'o e tupu fakalukufua 'a e ngaahi pangike 'i he 2001/02, 'o fakahoa 'eni ki he peseti 'e 55.8 'i he 2000/01. Ko e peseti leva 'e 35.3 ko e humai ia mei he ngaahi fehu'aki pa'anga mo muli, 'o fakahoa ia ki he peseti 'e 36.1 'i he ta'u kuo hili pea peseti leva 'e 9.2 ko e ngaahi pa'anga humai mei he komisoni mo e ngaahi ngaue kehekehe pe. Na'e kake 'a e tu'unga 'o e pa'anga humai keheange mei he totongi tupu, 'aki 'a e peseti 'e 5.1 'o e 'avalisi 'o e koloa fakalukufua 'a e ngaahi pangike, 'o fakahoa ki he peseti 'e 4.6 'i he ta'u kuo hili.



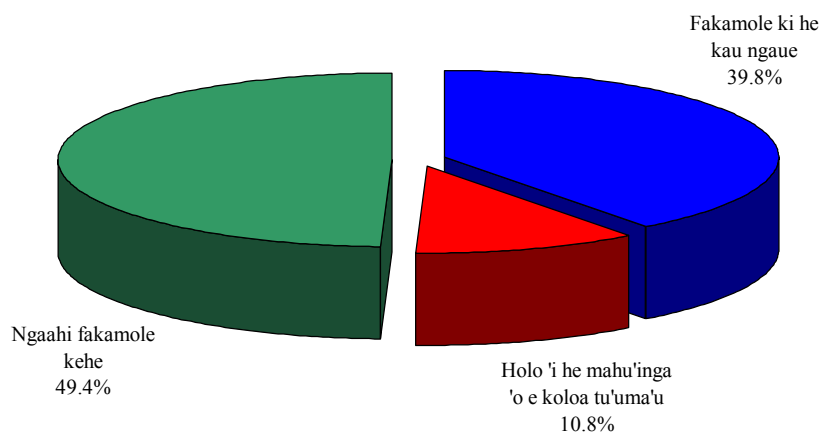
Fakatata 10. Pangike Fakakomesiale - Vahevahe 'o e pa'anga humai fakalukufua

Na'e ma'olungaange 'a e 'avalisi totonu 'o e totongi tupu na'e ma'u 'e he ngaahi pangike fakakomesiale ('a ia ko e pa'anga humai mei he ngaahi totongi tupu 'o fakahoa ki he ngaahi koloa fakakatoa 'a e ngaahi pangike) 'a ia na'e hiki mei he peseti 'e 7.0 'i he 2000/01, ki he peseti 'e 7.8 'i he 2001/02.



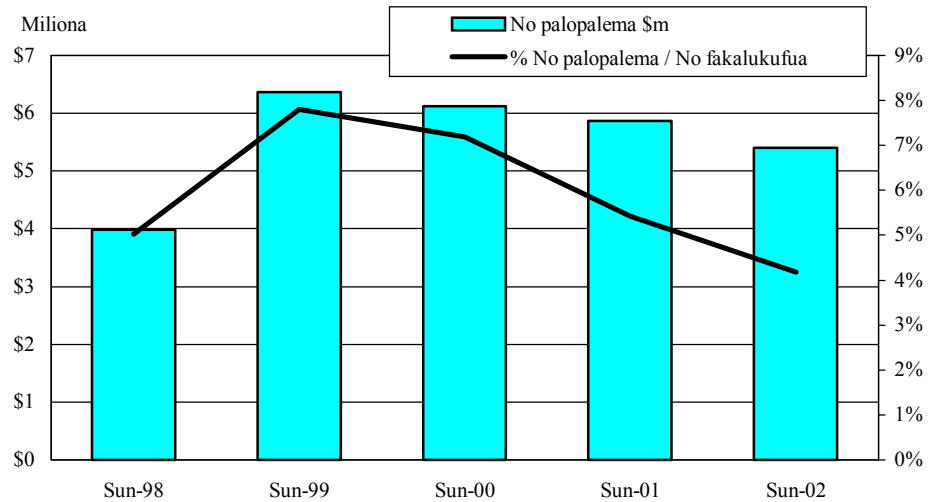
Fakatata 11. Pangike Fakakomesiale - Tupu fakata'u 'i he totongi tupu

Na'e 'alu hake 'a e ngaahi fakamole 'a e ngaahi pangike fakakomesiale ki he peseti 'e 4.9 'o e 'avalisi 'o e ngaahi koloa fakakatoa 'i he 2001/02, 'i hono fakahoa ki he peseti 'e 4.4 'i he 2000/01. Na'e fe'unga mo e peseti 'e 39.8 'o e ngaahi fakamole 'a e ngaahi pangike ki hono totongi 'o e kau ngaue, 'o fakahoa ki he peseti 'e 40.3 'i he ta'u kuo hili. Na'e fe'unga leva 'a e fakamahu'inga'i 'o e holo 'i he mahu'inga 'o e ngaahi koloa tu'uma'u mo e peseti 'e 10.8 pea ko e peseti 'e 49.4 leva ko e ngaahi fakamole ia ki he ngaahi koloa ke tokoni ki hono fakahoko 'a e ngaahi fatongia 'o e pangike.



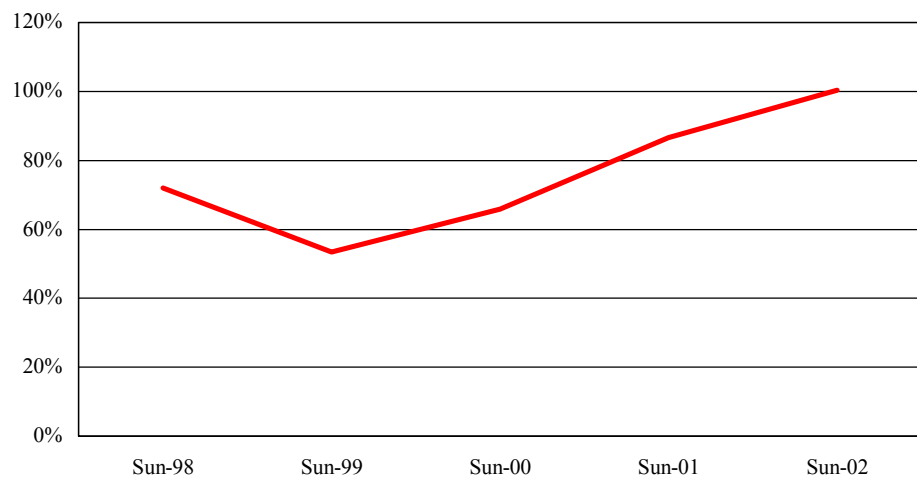
Fakatata 12. Pangike Fakakomesiale - Vahevahe 'o e ngaahi fakamole fakalukufua

Na'e fe'unga fakakatoa 'a hono fakahoa 'a e tu'unga totonu 'o e sino'i pa'anga tefito 'a e ngaahi pangike mo e peseti 'e 24.3 'i he faka'osinga 'o e ta'u 2002, 'o fakahoa ia ki he peseti 'e 23.6 'i he faka'osinga 'o Sune 2001.



Fakatata 13. Pangike Fakakomesiale - Ngaahi no palopalema

Na'e 'i ai 'a e fakalalalaka kimu'a 'i he tu'unga 'o e ngaahi no 'a e ngaahi pangike fakakomesiale 'o ha ia 'i he holo 'a e lahi 'o e ngaahi no palopalema mei he peseti 'e 5.4 'o e ngaahi no fakalukufua 'i Sune 2001 ki he peseti 'e 4.2 'i Sune 2002. Na'e fakalalalaka foki mo e tu'unga na'e 'i ai 'a e pa'anga talifaki 'i hono fakahoa ki he ngaahi no palopalema, 'a ia na'e 'alu hake 'eni ki he peseti 'e 100.4 'o fakahoa ia ki he peseti 'e 86.6 'i he faka'osinga 'o Sune 2001.



Fakatata 14. Pangike Fakakomesiale - No palopalema/Pa'anga talifaki

Ngaahi Kautaha Fakapa'anga: Pangike Langa Fakalalakala 'o Tonga

Na'e fokotu'u 'a e Pangike Langa Fakalalakala 'o Tonga 'i he 1977 mo e kaveinga ke tokoni'i 'a e ngaahi fiema'u fakapa'anga taimi nounou mo taimi loloa 'a e sekitoa taautaha. Ko e kongalahi 'o e ngaahi pa'anga 'oku ne ngaue'aki ko e fakahu sino'i pa'anga mei he polokalama tokoni 'a 'Aositelelia mo Nu'usila mo e ngaahi no mei he ngaahi kautaha fakapa'anga fakavaha'apule'anga. Kaekehe, kuo kamata ke fakalahiange 'e he Pangike Langa Fakalalakala 'o Tonga 'enau kumi pa'anga fakalotofonua 'o fakafou 'i hono fakatau atu 'enau ngaahi ponite mo e nouti.

'Oku tu'u 'a e 'ulu'i 'ofisi 'o e Pangike Langa Fakalalakala 'i Tongatapu, pea 'oku 'i ai mo hono va'a 'i Vava'u, Ha'apai, 'Eua, Niuatoputapu mo Niuafu'ou.

Na'e fe'unga 'a e ngaahi koloa fakalukufua 'a e Pangike Langa Fakalalakala mo e \$43.7 miliona 'i he faka'osinga 'o Sune 2002, 'a ia ko e kake 'eni 'aki 'a e \$2.9 miliona (peseti 'e 7.3) mei he ta'u kuo hili. Na'e kake foki mo e no kuo faka'ata atu ki he tafa'aki taautaha 'aki 'a e peseti 'e 9.3 ki he \$38.1 miliona 'i he faka'osinga 'o Sune 2002, 'o fakahoa ia ki he holo peseti 'e 1.4 'i he ta'u 2000/01. Kaekehe 'oku 'ikai ha mahino 'i he fika ko'eni 'a e ngaahi no fakataimi, hange ko ia ko e no hina 'a ia 'oku ma'olungataha 'i 'Okatopa pea holo leva 'i he vaha'a taimi Novema ki Sanuali.

Na'e anga pehe ni 'a e tu'unga 'o e ngaahi no 'a e Pangike Langa Fakalalakala 'i he faka'osinga 'o Sune 2002: peseti 'e 28.2 ki he ngoue; peseti 'e 23.0 ki he ngaahi ngaue'anga mo e ngaahi koloa; peseti 'e 38.6 ki he ngaahi no taautaha; peseti 'e 2.0 ki he ngaahi kautaha fakalao, pea peseti 'e 5.9 ki he toutai.

Ngaahi Ngaue ‘a e Pangike Pule ‘o a’u mai ki he ‘aho 30 ‘o Sune 2002

Pa’anga Pepa ‘oku Lolotonga Ngaue’aki

‘I he a’u mai ki he ‘aho 30 Sune 2002, na’e fe’unga ‘a e mahu’inga ‘o e pa’anga pepa na’e tuku atu ke ngaue’aki, lau ki ai ‘a e pa’anga pepa fo’ou mo e pa’anga pepa motu’a na’e kei ngaue’aki, mo e \$13,707,805. Ko e fakalahi ‘eni’aki’ a e peseti ‘e 17.4 mei he tu’unga ‘i he ta’u kuo hili, ‘o makatu’unga ‘i he ngaahi polokalama lalahi ‘oku hoko ‘i he fonua ‘o kau ai konifelenisi ‘a e ngaahi siasi. Na’e fe’unga ‘a e pa’anga pepa na’e faka’ata atu mo e \$51,009,361. Na’e fe’unga ‘a e pa’anga pepa na’e fakafoki mai mo e \$49,890,600, ‘a ia na’e fakata’e’aonga’i ai ‘a e \$3,815,850 (la’i pa’anga pepa ‘e 404,394), pea ko e toenga ‘oku tuku fakatatali pe ia ke to e ngaue’aki.

Pa’anga Maka ‘oku Lolotonga Ngaue’aki

‘I he faka’osinga ‘o Sune 2002, na’e fe’unga ‘a e pa’anga maka na’e faka’ata atu mo e \$1,453,910. Lolotonga ‘a e ta’u na’e faka’ata fo’ou atu ‘a e pa’anga maka fe’unga mo e \$217,692 (fo’i pa’anga maka ‘e 1,143,397). ‘Oku ngaohi foki ‘a e pa’anga maka ko’eni ‘i he Royal Mint ‘i Pilitania.

Ngaahi Pa’anga Maka Fakamanatu

Lolotonga ‘a e ta’u na’e fakatau atu ai ‘a e ngaahi pa’anga maka fakamanatu ki he tapa kehekehe ‘o mamani ‘o fakatautu ki he aleapau ‘a e Pangike mo kinautolu ‘oku nau ngaohi mo fakamaketi’i ‘a e ngaahi pa’anga maka ‘oku ngaohi’aki ‘a e kopa feohi mo e nikolo, siliva mo e koula ‘i ha ngaahi mahu’inga kehekehe.

Pa’anga Talifaki ‘i Muli

Fakatatau ki he lao ‘a e Pangike Pule, ‘oku fiema’u ke tauhi ‘e he Pangike ha pa’anga talifaki ‘i muli fe’unga ke ne feau ‘a e ngaahi fiema’u mei tu’apule’anga ‘a e fonua. ‘Oku fakafuofua ‘e he Pangike Pule, ko e lahi ‘o e pa’anga talifaki ‘oku totonu ke ne tauhi ma’u ‘oku fe’unga mo e mahu’inga ‘o e koloa humai ki he mahina ‘e 3 ki he 4. Lolotonga ‘a e ta’u, na’e fetu’aki ‘a e tu’unga ‘o e pa’anga talifaki ‘i he mahu’inga ‘o e koloa humai ki he mahina 2.0 mo e mahina ‘e 3.6. Na’e fetu’aki pe ‘a e pa’anga talifaki ‘a e fonua ‘i he tu’unga ma’ulalo taha ko e \$22.4 miliona mo e tu’unga ma’olunga taha ko e \$39.6 miliona ‘i he faka’osinga ‘o Sune 2002. ‘I he a’u ki he ‘aho 30 ‘o Sune 2002, na’e fe’unga ‘a e pa’anga talifaki ‘a e pule’anga mo e \$39.6 miliona, ‘a ia ‘oku fe’unga mo e mahu’inga ‘o e koloa humai ki he mahina ‘e 2.5 ‘o fakahoa ‘eni ki he \$25.8 miliona ‘i he faka’osinga ‘o Sune 2001 pe ko e mahu’inga ‘o e koloa humai ki he mahina ‘e 2.3.

Ko e konga lahi ‘o e pa’anga talifaki ‘i muli ‘oku fakahu ‘i he pa’anga Nu’usila, pa’anga ‘Aositelelia, pa’anga ‘Amelika, pa’anga Pilitania, pa’anga Euro mo e ngaahi totonu tohu makehe (SDR). Ko e kaveinga ‘oku fakataumu’a’aki ‘a hono ‘inivesi ‘o e pa’anga talifaki ‘a e pule’anga ‘oku kau ki ai ‘a e ngaahi me’a ni; kuopau ke ma’u ha tupu lelei, lolotonga koia ‘oku malu, liliu ngofua ki he pa’anga pea tu’uma’u ‘a hono mahu’inga fakalukufua.

Fetongi Pa’anga Muli

Fakatatau ki he kupu 34 ‘o e Lao ‘a e Pangike Pule, ‘oku fiema’u ‘a e Pangike Pule ke ne fakafuofua ‘a e mahu’inga ‘e fakafetongi ai ‘a e pa’anga Tonga ki ha pa’anga muli. Na’e

kamata mei Fepueli 1991 'a hono fika'i faka'aho 'e he Pangike Pule 'a e mahu'inga 'o e pa'anga 'o fakatatau ki he kato pa'anga 'a ia 'oku 'i ai 'a e ngaahi pa'anga 'a e ngaahi fonua 'oku fefakatau'aki lahi taha mo Tonga ni. 'I Sune 2000, na'e fakalelei'i ai 'e he pangike 'a hono fokotu'utu'u mo fua 'a e ngaahi pa'anga muli 'i he kato pa'anga. Lolotonga 'a e 2001/02, na'e fe'unuaki 'a e mahu'inga 'o e pa'anga Tonga fakahoa ki he pa'anga 'Amelika mei he US\$0.45 ki he US\$0.47.

'Oku to e vakai'i foki mo tokanga'i 'e he Pangike 'a e ngaahi feliuliaki 'i he mahu'inga 'o e pa'anga Tonga 'i hono fakafetongi mo e pa'anga muli ke tauhi ma'u 'a e tu'unga fefakatau'aki 'a Tonga ni mo muli pea ke 'oua 'e fehanganagai mo e ngaahi kaveinga faka'ekonomika 'a e fonua. Na'e tali 'e he 'Ene 'Afio 'i he Fakataha Tokoni 'i Maasi 1998 ke fakahoko 'e he Pangike Pule ha ngaahi fakatonutonu fakatekinikale ki he mahu'inga 'o e pa'anga 'o fakataumu'a ke tauhi ma'u 'a e tu'unga fefakatau'aki 'a Tonga ni mo muli, koe'uhi ko e ngaahi feliuliaki 'oku hoko 'i tu'apule'anga pea mo lotofonua foki. 'I Sune 2000, ne to e tali ai 'e he 'Ene 'Afio 'i he Fakataha Tokoni, ke fakalahi 'a e ngaahi fakangatanga 'e malava 'e he Pangike Pule 'o fakahoko 'aki 'a 'ene ngaahi fakatonutonu ki he fakafetongi pa'anga koe'uhi ke ne kei matu'uaki ha ngaahi liliu fakafokifa mei tu'a pea mo ha tu'unga 'e kei tauhi ma'u ai pe 'a e tu'unga 'o e ngaahi koloa mo e ngaahi ngaue huatu ki tu'apule'anga. Na'e hokohoko atu 'a e ngaahi fakatonutonu ko'eni 'i he 2001/02.

Fehu'aki Pa'anga mo Muli

'Oku ngaue'aki 'e he Pangike Pule 'a e pa'anga 'Amelika 'i he'ene ngaahi fetongi pa'anga muli kotoa pe mo e ngaahi pangike fakalotofonua. 'Oku 'oatu faka'aho 'e he Pangike Pule 'a e mahu'inga ki hono fakatau atu mo fakatau mai 'a e pa'anga 'Amelika pea 'e makatu'unga 'i heni 'a e mahu'inga 'e 'oatu 'e he ngaahi pangike fakakomesiale ki he kakai. 'Oku to e fakahoko pe 'e he Pangike Pule 'a e fatongia tatau ki he ngaahi kautaha/kulupu kehe, pea pehe ki he'ene 'akauni 'a'ana 'i he ngaahi pa'anga muli kehekehe. Na'e fe'unga fakakatoa 'a e pa'anga muli na'e humai mo huatu lolotonga 'a e ta'u mo e \$104.4 miliona.

Ngaahi Ngaue na'e Fakahoko 'i he Maketi Pa'anga Fakalotofonua

Na'e ngaue'aki foki 'e he Pangike Pule 'a e maketi ko e fokotu'utu'u fakapa'anga fe'unga ia ke pule'i 'aki 'a e pa'anga 'oku vilo 'i he fonua. Ko e me'angaue fakapa'anga 'oku ngaue'aki ko'eni ko e nouti 'a e Pangike Pule. Tupu mei he ngaahi faingata'a fakapa'anga 'oku fehanganagai mo e Pangike Pule, na'e 'ikai ai ke toe ngaue'aki 'a e founa ni talu mei Ma'asi 2001. Ko ia ai 'i he faka'osinga 'o Sune 2002, na'e 'ikai ha nouti 'a e Pangike Pule 'e vilo 'i he fonua. Ka neongo 'eni, 'oku 'i ai 'a e fakalotolahi 'i he fakaha mei he Potungae Pa'anga 'oku nau fakakaukau'i ke nau tokoni ki he Pangike Pule 'i hono fua 'a e fakamole ki he ngaahi fokotu'utu'u fakapa'anga.

'Oku kei hokohoko atu pe hono fakahoko 'e he Pangike Pule 'a e fatongia ko e fai lesisita ia ki he ngaahi ponite 'a e Pule'anga, 'a ia na'e fe'unga fakakatoa mo e \$20.9 miliona 'i he a'u mai ki he 'aho 30 Sune 2002. Kae kehe 'oku kei hokohoko atu pe 'a e ngaue 'a e pule'anga ke fokotu'u ha maketi fakapa'anga 'i Tonga ni.

Fakapa'anga ki he Uta Koloa ki Muli

'I he 1990, na'e fokotu'u ai 'e he Pangike Pule ha founa fakapa'anga ke tokoni ki he uta koloa ki muli koe'uhi ke 'oua na'a uesia 'a e ngaahi ngaue ko'eni tupu mei ha ngaahi nounou fakapa'anga 'a e ngaahi pangike fakalotofonua. Na'e 'ikai ke tukuange atu ha tokoni fakapa'anga 'i he founa ko 'eni 'i he ta'u ni.

Fengaue'aki mo e Ngaahi Kautaha Fakapa'anga kuo Laiseni

Lolotonga e ta'u, na'e tu'uma'u pe 'i he peseti 'e 15 'a e pa'anga kuo pau ke tauhi 'e he ngaahi pangike 'i he Pangike Pule. 'Oku 'ikai ha totongi tupu ki he ngaahi tipositi ko'eni. 'I he taimi tatau pe, 'oku totongi atu 'e he Pangike Pule ha tupu ki he pa'anga huluatu 'a e ngaahi pangike fakalotofonua 'oku ne tauhi. Ko e totongi tupu ko'eni 'oku peseti 'e 1.5 ki he ta'u kapau 'e laka hake 'a e pa'anga huluatu 'i he \$1.0 miliona.

Na'e tu'uma'u pe 'i he peseti 'e 12 'a e totongi tupu ma'ulalo taha kuo tuku atu 'e he Pangike Pule ki he'ene ngaahi no lolotonga 'a e ta'u.

Na'e kei hokohoko atu pe 'a hono fakafaingamalie'i 'e he Pangike Pule 'a hono fakatau mai mo fakatau atu 'o e ngaahi Ponite 'a e Pule'anga ke tokoni ki ha fiema'u fakapa'anga taimi nounou 'a e ngaahi pangike.

'I he 2001/02, na'e fe'unga mo e \$4.1 miliona 'a e Ponite na'e fakatau mai mo fakatau atu ki he ngaahi pangike fakakomesiale. Ko e totongi tupu ki he founa ngaue ni na'e kamata pe ia mei he peseti 'e 17 ki he peseti 'e 19.5 ki he ta'u.

Lolotonga 'a e ta'u, na'e hoko atu 'a e fakalaka 'i he maketi feno'aki 'a e ngaahi pangike fakalotofonua. Na'e fe'unga fakakatoa 'a e feno'aki ko'eni mo e \$3.21 miliona, pea kamata mei he no 'aho taha ki he no mahina ono. Ko e totongi tupu na'e fokotu'u ki he no fakataimi 'aho taha ko e peseti 'e 6 'i he ta'u.

Fengaue'aki mo e Pule'anga, mo e Ngaahi Kautaha Kehe

Na'e teuteu foki 'e he Pangike Pule mo ha ngaahi fakamatala ki he pule'anga 'i he tu'unga 'o e pa'anga talifaki 'i muli, totongi tupu mo e fetongi pa'anga muli. Na'e fakahoko foki 'e he Pangike Pule ha ngaahi fakataha mo e ngaahi pangike fakalotofonua ke to e vakai'i 'a e ngaahi ngaue fakapangike pea pehe foki ki he ngaahi fokotu'utu'u fakapa'anga. Na'e 'i ai mo ha ngaahi fakataha mo e kau fakafofonga mei he ngaahi kautaha tokoni fakavaha'apule'anga mo e ngaahi pule'anga muli ke fai hano vakai'i ha ngaahi kaveinga 'oku mahu'inga kiate kinautolu kae'uma'a 'a e Pangike Pule.

Tokanga'i 'o e Ngaahi Kautaha Fakapa'anga

Fakatatau ki he Lao 'a e Pangike Pule 'o Tonga mo e Lao ki he ngaahi Kautaha Fakapa'anga 'oku 'i he Pangike Pule 'a e mafai ke tokanga'i 'a e ngaahi kautaha fakapa'anga kotoa pe kuo'osi laiseni 'i Tonga ni. Ko e kaveinga tefito 'a e Pangike Pule ko hono tokanga'i 'a e sekitoa fakapa'anga pea ke malu 'a e pa'anga 'a e kakai 'oku fakahu 'i he pangike fakakomesiale.

Lolotonga 'a e ta'u na'e hoko atu 'a e ngaue 'a e va'a makehe 'o e Pangike Pule (Financial Institutions Department) ki hono tokanga'i 'a e ngaahi kautaha fakapa'anga. Na'e fakahoko aipe 'e he Pangike Pule 'a hono vakai'i 'a e ngaahi palani mo e ngaahi fokotu'utu'u ngaue

'a e ngaahi pangike ke lava 'o fakapapau'i 'oku 'i ha tu'unga fakafiemalie 'a hono fakalele 'o e ngaahi pangike 'o fakatatau ki he ngaahi lao fakapangike mo e ngaahi tu'utu'uni 'a e Pangike Pule. 'Oku fakafalala 'a e konga lahi 'o e ngaue ko'eni 'a e Pangike Pule 'i he ngaahi lipooti 'oku 'omai lolotonga 'a e ta'u mei he ngaahi pangike fakalotofonua. 'Oku vakai'i leva 'a e ngaahi lipooti ko'eni ke fakapapau'i 'oku fakahoko 'e he ngaahi pangike fakalotofonua 'enau ngaahi ngaue 'o fakatatau ki he lao mo e ngaahi tu'utu'uni na'e tukuatu fakataha mo 'enau laiseni, ngaahi tu'utu'uni kehe 'a e Pangike Pule hange ko e lahi 'o e pa'anga tefito kuopau ke tauhi 'e he pangike takitaha pea pehe foki ki he lahi 'o e no. 'Oku toe vakai'i foki 'a e ngaahi lipooti ko 'eni pe 'oku ha mai ai ha ngaahi liliu lalahi ki he tu'unga fakapa'anga 'a e ngaahi pangike. Lolotonga 'a e ta'u na'e hokohoko atu mo e ngaahi fakataha 'a e Pangike Pule mo e ngaahi pangike ke vakai'i 'enau founa ngaue mo fakapapau'i 'oku nau muimui ki he ngaahi tu'utu'uni kuo'osi tukuange atu.

Ola Fakapa'anga 'o e Ngaahi Ngaue 'a e Pangike Pule ki he 2001/02

Na'e fe'unga 'a e pa'anga humai fakalukufua 'a e Pangike Pule ki he lolotonga 'o e ta'u 'o ngata 'i he 'aho 30 'o Sune 2002, te'eki ke to'o 'a e fakamole, mo e \$2.46 miliona (2001 \$2.64 miliona); ko e fakamole ki hono tokanga'i 'o e pa'anga ko e \$0.22 miliona (2001, \$0.31 miliona), pea ko e fakamole ki hono pule'i mo fakalele 'o e kaungaue, kau atu ki ai mo e ngaahi fakamole kehe na'e fe'unga ia mo e \$1.52 miliona (2001, \$1.29 miliona). Na'e a'usia 'e he Pangike Pule ha tupu haohaoa fe'unga mo e \$0.404 miliona 'i he ta'u ('o fakafehoanaki moe tupu \$0.279 miliona 'i he 2001).

Ko e konga lahi 'o e pa'anga humai 'a e Pangike Pule 'oku ma'u ia mei hono 'inivesi 'a e pa'anga talifaki 'i muli mo e 'inivesi 'i he ngaahi koloa 'i Tonga ni. Na'e hoko 'a e holo 'i he totongi tupu 'i he ngaahi fonua muli ke uesia ai 'a e pa'anga humai 'a e Pangike mei he totongi tupu 'i hono 'inivesi 'o e pa'anga talifaki 'i muli 'i he lolotonga 'o e ta'u. Kae kehe, na'e lahiange 'a e holo 'i he fakamole ki he totongi tupu, 'i he holo 'i he pa'anga humai mei he totongi tupu 'o kau ia ki he lelei ange 'a e pa'anga humai 'a e Pangike Pule ki he ta'u fakapa'anga 2001/02.

Na'e tali 'e he Potungaue Pa'anga 'a e fokotu'u na'e fakahoko 'e he Pangike Pule ke vakai'i hano vahevahe 'o e ngaahi fakamole, 'aki hano totongi fakalahi mai 'a e pa'anga tefito mo fakafaingamalie'i ha pa'anga ke lava 'o totongi 'aki 'a e ngaahi fakamole ki he ngaahi ngaue fakapa'anga. Na'e tali lelei 'e he Minista Pa'anga ke fakahu 'a e pa'anga tupu haohaoa 'a e Pangike Pule ki he ta'u fakapa'anga 'o ngata mei Sune 2002, ki he Pa'anga Mohe Fakalukufua. 'Oku hoko 'eni ke tokoni ki he tu'unga fakapa'anga 'a e Pangike Pule.

Poate 'a e Kau Talekita

Lolotonga 'a e ta'u na'e fakahoko ha ngaahi fakataha 'a e Poate ke vakai'i 'a e ngaahi fokotu'utu'u fakapa'anga mo e founa hono fakalele 'o e Pangike Pule. Na'e fakanofu 'e he'ene 'Afio 'i he Fakataha Tokoni 'a e Kovana ke ne hoko ko e Minisita Pa'anga, 'i he 'aho 24 Sanuali, 2001. 'Oku ne kei hoko pe ko e Kovana Le'ole'o kae'oua ke fili mai mei he Fakataha Tokoni hano fetongi. Hili 'a e fakafisi 'a Tevita P. Tupou mei hono lakanga ko e Minisita Lao mo e 'Ateni Seniale 'i Sepitema 2001, na'e fakangata aipe 'a 'ene memipa 'i he Poate 'a e kau Talekita 'a e Pangike Pule. Na'e fetongi mai 'e he Minisita Pa'anga 'a e memipa 'i he Poate 'a e Sekelitali Pa'anga, 'i hono lakanga, kamata mei Sanuali 2002.

Kau Ngaue

Na'e 'alu hake foki 'a e tokolahi 'o e kau ngaue lolotonga 'a e ta'u ki he toko 55 mei he toko 44 'i he ta'u kuo 'osi, tupu 'eni mei he fakafonu 'o e ngaahi lakanga ata 'e ni'ihii. Lolotonga 'a e ta'u, na'e ma'u 'e he Pangike ha ngaahi tokoni fakatekinikale mei he Kautaha Pa'anga Fakavaha'apule'anga (IMF) pea mo e Senita 'a e Pasifiki ki he Tokoni Fakatekinikale ki he Tafa'aki Fakapa'anga 'a ia 'oku 'i Suva, Fisi. 'I Siulai 2001, na'e tuku mai ai 'e he IMF ha tokotaha ke hoko ko e fale'i fakalukufua ma'ae pangike fe'unga mo e mahina 'e 6. Na'e to e fakaloloa foki 'a e alepau ngaue ko'eni 'aki ha mahino 'e 6 kehe.

Polokalama Ako'i 'o e Kau Ngaue

Na'e ma'u faingamalie 'a e ni'ihii 'o e kau ngaue ke nau kau atu ki ha ngaahi ako kehekehe lolotonga 'a e ta'u 'i he ngaahi 'elia 'oku felave'i mo honau ngaahi fatongia taki taha. Ko e ngaahi ako ni na'e kau ki ai 'a e polokalama ako 'a e Kautaha Pa'anga Fakavaha'apule'anga (IMF) 'oku fakahoko 'i Singapoa. Na'e ma'u faingamalie foki ha tokotaha 'o e kau ngaue ke hokoatu 'a 'ene ako ki 'Aositeleia 'o fakapa'anga ia 'e he AusAid. Na'e 'i ai foki mo ha ngaahi ako ngaue taimi nounou na'e kau atu ki ai 'a e toko fa mei he va'a malu'i 'a e pangike, 'a ia na'e fakahoko pe 'i Tonga ni ka e fakapa'anga mo fokotu'utu'u 'e he NZODA. 'Oku to e tokoni'i fakapa'anga pe foki 'e he Pangike Pule 'a e kau ngaue kuo tali ke nau ako fakataimi pe ako fe'veaki mo ha 'apiako 'i muli.

Ngaahi Fakataha na'e kau ki ai 'a e Pangike Pule

'I Ma'asi 2002, na'e kau atu 'a e Tokoni Kovana 'o e Pangike Pule, 'a ia 'oku ne tokanga'i 'a e Tafa'aki ki he Ngaahi Kautaha Fakapa'anga mo e Maketi, ki he konifelenisi fekau'aki mo e Ngaahi Tu'utu'uni mo hono Tokanga'i 'o e Sekitoa Fakapa'anga 'i he ngaahi fonua 'o e Pasifiki, na'e fokotu'utu'u 'e he va'a polokalama ako 'a e Kautaha Pa'anga Fakavaha'apule'anga (IMF) 'i Singapoa pea mo e Senita 'a e Pasifiki ki he Tokoni Fakatekinikale ki he Tafa'aki Fakapa'anga. Na'a ne to e kau atu foki ki he fakataha lahi fakata'u 'a e Kulupu 'a 'Esia mo e Pasifiki fekau'aki mo e fe'veaki fakapulipuli 'o e pa'anga (Money Laundering) na'e fai 'i Pilisipeini, 'Aositelelia. Na'e kau atu 'a e Tokoni Kovana 'o e Pangike Pule, 'a ia 'oku ne tokanga'i 'a e Tafa'aki Fakapangike mo e 'Akauni, ki he fakataha lahi 'a e Pangike Langa Fakalalakalaka 'a 'Esia na'e fakahoko 'i Shanghai 'i Me 2002. Na'a ne to e kau atu foki ki he fakataha 'a e kau Kovana 'o e ngaahi Pangike Pule 'o e ngaahi fonua tokelau hahake 'o 'Esia na'e fakahoko 'i Mongolia. Na'e 'a'ahi atu mo e kau 'ofisa ma'olunga mei he Pangike Pule ki he ngaahi kautaha fakapa'anga kehekehe 'oku fengaue'aki vaofi mo e Pangike.

Ngaahi Fakamalo

'Oku faka'amu 'a e kau Talekita mo e Kovana 'o e Pangike Pule ke fakahoko atu 'i he faingamalie ko'eni ha fakamalo ki he kau ngaue 'i he faifatongia 'osikiavelenga kuo nau fakahoko lolotonga 'a e ta'u. 'Oku pehe foki 'a e fakamalo ki he ngaahi tokoni kuo fakahoko mai mei he Kautaha Pa'anga Fakavaha'apule'anga (IMF), Pangike Pule 'a 'Aositelelia, Pangike Pule 'a Nu'usila, Pangike Pule 'a Fisi pea mo e ngaahi Pangike Pule kaunga'api, Australian Prudential Regulation Authority, Senita 'a e Pasifiki ki he Tokoni Fakatekinikale ki he Tafa'aki Fakapa'anga mo e Pule'anga Nu'usila pea mo 'Aositelelia.

Kau 'Ofisa Ma'olunga

Kau 'Ofisa Ma'olunga 'i he 'aho 30 'o Sune 2002

Kovana (Le'ole'o)	Siosiu T T 'Utoikamanu
Tokoni Kovana, Tafa'aki Fakapangike mo e 'Akauni	Seneti 'Aho
Tokoni Kovana, Tafa'aki Ngaahi Kautaha Fakapa'anga & Maketi	Siosi Koka Mafi
Pule Le'ole'o, Tafa'aki Ngaahi Kautaha Fakapa'anga & Maketi	Jessie Cocker
Pule Le'ole'o, Tafa'aki Fakapangike mo e 'Akauni	Paula Taumoepeau

PANGIKE PULE FAKAFONUVA 'O TONGA

**NGAAHI 'AKAUNI -
30 SUNE 2002**

TALI 'O E NGAAHI 'AKAUNI

'I he tui 'a e kau Talekita, ko e ngaahi 'akauni 'oku ha 'i he pasina 77 ki he 87 ne fokotu'utu'u ia ke ne fakaha 'a e tu'unga totonu mo mo'oni 'oku 'i ai 'a e Pangike 'i he'ene a'u ki he 'aho 30 'o Sune 2002 mo hono ngaahi ola 'o ngata 'i he 'aho 'oku ha atu 'i 'olunga.

Ko e ngaahi 'akauni ne tali ia fakatatau ki he tu'utu'uni 'a e Poate 'a e kau Talekita 'o e Pangike Pule Fakafonua 'o Tonga.

Fakamo'oni 'i he 'aho 6 'o Sepitema 2002.

HRH Prince 'Ulukalala Lavaka Ata

SEA

Hon. Siosiuva T. T. 'Utoikamanu

KOVANA (LE'OLE'O)

Nuku'alofa
Tonga

PANGIKE PULE FAKAFONUUA 'O TONGA

**NGAAHI 'AKAUNI
30 SUNE 2002**

LIPOOTI 'A E 'ATITA

Ki he kau ma'u 'inasi 'o e Pangike Pule Fakafonua 'o Tonga.

Sivi Faka'atita

Kuo lava hono sivi faka'atita 'a e Fakamatala Pa'anga 'a e Pangike Pule Fakafonua 'o Tonga ki he ta'u 'o ngata he 'aho 30 Sune 2002 'a ia 'oku ha 'i he pasina 77 ki he 87. Ko hono teuteu mo e fokotu'utu'u 'o e ngaahi 'akauni pea mo e fakamatala pa'anga ko e fatongia ia 'o e kau Talekita 'o e Pangike. Kuo mau fakahoko ha sivi faka'atita tau'ataina 'a e ngaahi fakamatala pa'anga ni koe'uhi ke fakaha ai 'emau ngaahi fakakaukau felave'i mo e fakamatala pa'anga ki he Poate 'o e Kau Talekita 'o e Pangike.

Ne fakataumu'a 'a e ngaahi sivi faka'atita ne fakahoko kene fakapapau'i 'oku 'ataa 'a e fakamatala pa'anga ni mei ha fehalaaki fakafika lahi. Ko e ngaahi founa sivi na'a mau ngaue'aki na'e kau ki ai hono fakapapau'i 'o e ngaahi lekooti, vakai'i 'o e founa lipooti mo e lekooti pehe foki ki he ngaahi fakamahu'inga'i 'o e ngaahi fika mo e ngaahi founa faka-Tauhitohi 'oku ngaue'aki. Na'e fakataumu'a kotoa 'a e ngaahi ngaue faka'atita ko'eni kemau lava 'o 'oatu ha fakamatala 'oku totonu mo mo'oni ki he fakamatala pa'anga, 'o fakatatau ki he tu'unga mo e ola 'o e ngaahi ngaue 'a e Pangike pea pehe foki ki he ngaahi fiema'u 'o e Lao 'a e Pangike Pule Fakafonua 'o Tonga, 1988.

Ko e fakamatala faka'atita 'oku 'oatu ni kuo'osi fa'u'fa'u ia makatu'unga 'i he ngaahi sivi faka'atita 'oku ha atu 'i 'olunga.

Fakama'opo'opo 'a e 'Atita

'I he' emau fakakaukau, 'oku mau pehe:

- a) 'oku mau mo kakato 'a e ngaahi lekooti kuo tauhi 'e he Pangike 'o fakatatau ki he ngaahi sivi faka'atita kuo fakahoko, pea
- e) ko e ngaahi fakamatala pa'anga kuo teuteu:
 - (i) 'oku tatau mo e ngaahi lekooti 'oku tauhi:
 - (ii) fakatatau ki he ngaahi fakamatala mo e ngaahi 'uhinga kuo 'omai kia kimautolu :
 - (a) 'oku mo'oni pea ko e fakafotunga totonu 'eni 'o e tu'unga 'oku 'i ai 'a e Pangike 'i he'ene a'u mai ki he 'aho 30 'o Sune 2002 pea mo e ngaahi ola 'o e ta'u fakapa'anga 'o ngata 'i he 'aho 'oku ha atu 'i 'olunga.

PANGIKE PULE FAKAFONUA 'O TONGA

**NGAAHI 'AKAUNI -
30 SUNE 2002**

- (e) 'oku hohoa tatau 'a e fakamatala pa'anga pea mo e ngaahi tu'utu'uni 'oku ha 'i he Lao 'a e Pangike Pule Fakafonua 'o Tonga, 1988.

Kuo mau ma'u 'a e ngaahi fakamatala mo e 'uhinga kakato, 'i he lelei taha 'emau tui, 'e fe'unga ki hano fakakakato homau fatongia faka'atita.

LAUTOKA, FISI
6 Sepitema 2002

PricewaterhouseCoopers
Chartered Accountants

PANGIKE PULE FAKAFONUVA 'O TONGA		FAKAMATALA KI HE TUPU MO E MOLE KI HE TA'U NGATA 'I HE 'AHO 30 'O SUNE 2002	
2001 \$		Fakamatala	2002 \$
<u>1,877,282</u>	PA'ANGA HUMAI MEI HE NGA AHI NGAUE: (Totongi tupu kuo tuku atu ki he ngaahi tipositi \$321,992 (2001, 766,213))		<u>2,139,532</u>
	To'o:		
	NGAAHI FAKAMOLE FAKANGAUE:		
310,133	Fefakahu'aki 'o e Pa'anga		218,406
945,596	Pule'i		1,153,737
14,480	Totongi 'Atita		25,586
<u>327,877</u>	Holo 'i he Mahu'inga 'o e koloa tu'uma'u		<u>337,790</u>
<u>1,598,086</u>			<u>1,735,519</u>
279,196	TUPU/(MOLE) ki he ta'u		404,013
<u>279,196</u>	'INASI KI HE /(MEI HE) PA'ANGA MOHE FAKALUKUFUA	2	<u>404,013</u>
	PALANISI KE TOTONGI ATU KI HE PULE'ANGA 'O TONGA		
	Fakatatau ki he kupu 8(1)(b) 'o e Lao 'a e Pangike Pule Fakafonua 'o Tonga , 1988		
<u>\$ -</u>			<u>\$ -</u>

PANGIKE PULE FAKAFONUA 'O TONGA

2001		Fakamatala	2002
\$			\$
	SINO'I PA'ANGA MO E NGAahi PA'ANGA MOHE		
<u>\$2,000,000</u>	Sino'i Pa'anga kuo fakamafai'i		<u>\$2,000,000</u>
1,000,000	Sino'i Pa'anga kuo totongi		1,000,000
<u>303,981</u>	Pa'anga-mohe fakalukufua	2	<u>707,996</u>
<u>1,303,981</u>			<u>1,707,994</u>
492,262	TO E FAKAMAHU'INGA'I PA'ANGA MOHE	3	1,147,958
	PA'ANGA KUO FAKAHU ATU		
11,679,045	Pepa		13,707,805
<u>1,415,353</u>	Maka		<u>1,453,910</u>
<u>13,094,398</u>			<u>15,161,715</u>
	TIPOSITI TAIMI NOUNOU		
950,928	Ngaahi Pangike		4,964,035
8,394,284	Pule'anga		14,306,617
13,770,281	Ngaahi Fakafofonga Fakavaha'apule'anga		14,278,319
<u>15,099,244</u>	Ngaahi mo'ua pa'anga muli kehe	7	<u>7,836,651</u>
<u>38,214,737</u>			<u>41,385,622</u>
<u>18,347,000</u>	PA'ANGA MOHE 'OKU FIEMA'U MEI HE NGAahi PANGIKE		<u>20,509,000</u>
<u>698,571</u>	NGAAHI MO'UA KEHE		<u>816,147</u>
<u>\$72,150,949</u>			<u>\$80,728,436</u>

**FAKAMATALA FAKATA’U
KI HE KOLOA MO E MO’UA
30 SUNE 2002**

2001		Fakamatala	2002
\$			\$
NGAAHI PA’ANGA MOHE ‘I TU’APULE’ANGA			
Sino’i Pa’anga Fakavaha’apule’anga			
4,588,425	- Tukupau Malu’i Pa’anga Muli	4	4,862,400
343,096	- Ngaahi Totonu Toho Makehe		483,909
20,874,688	Pa’anga Ngaue mo e Pila Nounou	1(i)	34,218,190
<u>25,806,209</u>			<u>39,564,499</u>
SINO’I PA’ANGA FAKAVAHA’APULE’ANGA			
<u>13,770,281</u>	Tukupau - Pa’anga	4	<u>14,278,318</u>
NGAAHI MO’UA ‘O E PULE’ANGA TONGA			
5,335,832	Pa’anga ‘i he Falepa’anga	5	5,335,832
8,865,000	Ponite ‘a e Pule’anga Tonga		8,759,000
<u>14,200,832</u>			<u>14,094,832</u>
<u>8,816,523</u>	NO KI HE NGA AHI PANGIKE		<u>3,631,082</u>
<u>7,921,230</u>	NGAAHI KOLOA TU’UMA’U		<u>7,758,190</u>
<u>1,635,874</u>	NGAAHI KOLOA KEHE		<u>1,401,514</u>
<u><u>\$72,150,949</u></u>			<u><u>\$80,728,436</u></u>

PANGIKE PULE FAKAFONUA 'O TONGA	FAKAMATALA FAKATA'U KI HE FEHU'AKI 'O E PA'ANGA HE'ENE A'U KI HE 'AHO 30 SUNE 2002
2001	Fakamatala 2002
\$	\$
FEHU'AKI 'O E PA'ANGA 'I HE NGAHI NGAUE ANGAMAHENI 'AE PANGIKE.	
285,291	Pa'anga hu mai mei he Ngaue'aki 'o e 'ofisi 270,008
27,020	Pa'anga hu mai mei he fakatau atu pa'anga maka fakamanatu 28,827
340,601	Pa'anga humai kehe 584,212
2,252,815	Pa'anga hu mai mei he totongi toloi 1,634,581
(106,465)	Pa'anga hu atu Totongi toloi Nouti 'a e Pangike Pule -
(585,207)	Pa'anga hu atu Totongi toloi kehe (461,231)
(726)	Pa'anga hu atu ki he ngaue fakapa'anga (8,720)
(970,791)	Pa'anga hu atu ki hono tokanga'i 'o e Pangike (1,167,995)
1,242,539	Hulu (Fe'amokaki) 'i he Fehu'aki 'o e Pa'anga 'i he Ngaahi Ngaue Angamaheni 'a e Pangike. 9 879,683
FEHU'AKI 'O E PA'ANGA 'I HE NGAUE FAKAHU PA'ANGA.	
(182,149)	Fakatau mai 'o e ngaahi Koloa Tu'uma'u (145,891)
-	Fakatau atu ngaahi Koloa Tu'uma'u 450
(630,000)	Ngaahi 'o e Pa'anga Pepa/maka -
(8,817,000)	Tupu (Holo) 'i he Fakahupa'anga Taimi Loloa 5,185,441
(946,840)	Tupu (Holo) 'Akauni Kautaha Pa'anga Fakavaha'apule'anga (414,788)
145,794	Tupu (Holo) 'i he Ngaahi No Makehe (23,768)
(8,797,000)	Tupu (Holo) fakahu pa'anga Ponite Pule'anga 106,000
(19,227,195)	Hulu (Fe'amokaki) he Ngaue Fakahu Pa'anga 4,707,444

**PANGIKE PULE
FAKAFONUA ‘O TONGA**

**FAKAMATALA FAKATA’U
KI HE FEHU’AKI ‘O E
PA’ANGA HE’ENE A’U KI HE
‘AHO 30 SUNE 2002**

2001		Fakamatala	2002
\$			\$
	FEHU’AKI ‘O E PA’ANGA HE NGAUE FAKAPA’ANGA		
2,926,000	Tupu (Holo) he Pa’anga kuo fakahu atu		2,067,888
15,709,758	Tupu (Holo) he Tipositi Taimi Nounou		2,828,628
5,808,000	Tupu (Holo) he Pa’anga Mohe ‘oku Fiema’u he Ngaahi Pangike		2,162,000
(9,270,000)	Tupu (Holo) ‘i he Nouti ‘a e Pangike Pule		-
(167,729)	Tupu (Holo) he Ngaahi Mo’ua Kehe		(241,999)
(4,000)	Tupu (Holo) he Ngaahi Koloa Kehe		(3,881)
15,002,029	Hulu (Fe’amokaki) he Ngaue Fakapa’anga		6,812,636
(2,982,626)	TUPU (HOLO) HE FEHU’AKI ‘O E PA’ANGA FAKAKATOA		(12,399,762)
22,256,469	PA’ANGA HE KAMATA’ANGA ‘O E TA’U FAKAPA’ANGA		20,878,037
1,604,194	TOE FAKAMAHU’INGA’I ‘O E PA’ANGA	3	942,685
\$20,878,037	PA’ANGA HE ‘OSI ‘O E TA’U FAKAPA’ANGA	9	\$34,220,484

**PANGIKE PULE
FAKAFONUA 'O TONGA**

**NGAAHI FAKAMATALA KI HE
FOKOTU'UTU'U 'O E 'AKAUNI
HE'ENE A'U KI HE 'AHO 30 SUNE 2002**

**1. TO'OTO'O ME'A LALAHU 'O E FOUNGA TAUHI MO E NGAARI
FIEMA'U FAKALAO**

Kuo teuteu 'a e Fakamatala Pa'anga 'a e Pangike Pule Fakafonua 'o Tonga 'o makatu'unga 'i he Founga Tauhi Tohi kuo fakamafai'i 'e he Poate 'a e kau Talekita, 'o fakatatau ki he ngaahi tu'utu'uni 'a e lao 'o e Pangike Pule Fakafonua 'o Tonga 1988.

Ko e ngaahi 'akauni na'e fokotu'utu'ua ia 'o fakatatau ki he totongi na'e ma'u 'aki mai, 'o 'ikai uesia 'e he ngaahi feliliu'aki 'i he ngaahi tu'unga 'o e totongi.

NGAARI FOUNGA TAUHI TOHI

(i) Ngaahi Pa'anga Muli

Ko e ngaahi pa'anga muli, 'oku liliu ia ki he pa'anga Tonga 'i he ngaahi tu'unga fakafetongi pa'anga 'i he faka'osinga 'o e ta'u. Ko e ngaahi tupu mo e mole 'oku te'eki fakamo'oni'i, tupu mei he feliliu'aki hono fakamahu'inga'i 'o e pa'anga muli, 'oku 'ave ia ki he 'akauni ko e "toe fakamahu'inga'i pa'anga mohe" 'o fakatatau ki he kupu 33 'o e Lao 'o e Pangike Pule Fakafonua 'o Tonga, 1988. 'Oku 'ikai ke fakakau eni 'i hono fika'i 'o e tupu mei he ngaahi liliu ka 'e to'o ia mei he palanisi 'i he 'akauni ko e toe fakamahu'inga'i 'o e pa'anga mohe. Kapau 'e 'ikai ke fe'unga 'a e palanisi ko ia ke ne tapuni 'a e mole, kuopau ke tu'utu'uni 'e he 'Ene 'Afio 'i he Fakataha Tokoni ke 'oange ki he Pangike 'a e ngaahi malu'i 'oku ala fakafetongi mo 'ikai hano totongi toloi kuo fakahu atu 'e he Pule'anga ke fakakakato ha fa'ahinga nounou. Ka 'i ai ha palanisi kuletiti 'i he 'akauni ko e toe fakamahu'inga'i 'o e pa'anga mohe 'i he ngata'anga 'o e ta'u fakapa'anga takitaha 'a e Pangike, kuopau ke ngaue'aki ia ma'ae Pule'anga, ki he totongi fakafoki 'o e ngaahi malu'i kotoa pe 'a ia na'e 'uluaki 'oatu ki he Pangike mei he Pule'anga ke ne fua e ngaahi mole. Ko e vahe nima leva 'e taha 'o e pa'anga 'oku toe 'e totongi ia ki he Pule'anga, tukukehe kapau ko e toenga palanisi 'oku 'ikai laka hake 'i he \$100,000 'e totongi kakato leva ia ki he Pule'anga.

(ii) Ngaahi Malu'i

Ko e ngaahi fakahu pa'anga taimi nounou 'oku fakamahu'inga'i 'aki pe 'a e mahu'inga na'e totongi'aki mai.

Ko e ngaahi koloa malu'i kotoa pe 'a e Pangike 'i he pa'anga muli 'a ia 'oku ngaue'aki ki he fefakatau'aki, 'e lipooti ia ko e koloa 'a e Pangike hili hono to'o 'a e ngaahi Malu'i tatau kuo mo'ua'aki 'e he Pangike.

**PANGIKE PULE
FAKAFONUA ‘O TONGA**

**NGAAHI FAKAMATALA KI HE
FOKOTU’UTU’U ‘O E ‘AKAUNI
HE’ENE A’U KI HE ‘AHO 30 SUNE 2002**

(iii) Pa’anga kuo Fakahu atu ke ngaue’aki

Ko e mahu’inga fakapa’anga ‘o e pa’anga pepa moe pa’anga maka ‘a ia kuo fakahu atu ki he fonua ke ngaue’aki, ‘oku lau ia ko e mo’ua ‘a e Pangike ‘i he’ene fakamatala pa’anga. Ko e pa’anga pepa moe pa’anga maka kotoa pe na’e fakahu atu ke ngaue’aki ‘a ia ‘oku tui ‘a e Pangike kuo ‘ikai ke kei ngaue’aki koe’uhi kuo fu’u motu’a, pe kuo tuku ko e tauhi’ofa, pea ‘ikai toe fakafoki mai, ‘oku ‘ikai ke kei lau ia ki he pa’anga kuo fakahu atu ke ngaue’aki, ka kuo lau ia ki he pa’anga humai ‘a e Pangike.

(iv) Fakatau atu ‘o e Pa’anga Maka ko ha Pa’anga Fakamanatu

‘Oku fakatau atu ‘e he Pangike, pe ma’u mai ha totongi mei he ngaahi pa’anga maka makehe ko ia kuo ngaohi ko e ngaahi pa’anga maka fakamanatu. Ko e ngaahi pa’anga maka ko eni ‘oku ‘ikai ke kau ia ‘i he pa’anga kuo tuku atu ki tu’a he na’e ‘ikai ke tuku atu ia ke ngaue fakapa’anga’aki. ‘I he kupu 53(2) ‘o e Lao Pangike Pule Fakafonua ‘o Tonga, 1988, ko ‘Ene ‘Afio ‘i he Fakataha Tokoni ke ne fakamahino ‘i ‘i ha fanongonongo ‘i he Kasete, ‘oku ‘ikai fiema’u ‘a e Pangike ke ne fakakau ‘i he’ene ngaahi fakamatala fakapa’anga ‘a e mahu’inga totonu ‘o e pa’anga maka kuo fakahu kitu’a.

(v) Tukupule

Ko e Pangike ‘oku faka’ata ia mei he tukupule Fakapule’anga kotoa pe fakatau ki he kupu 55 ‘o e Lao ‘a e Pangike Pule Fakafonua ‘o Tonga, 1988.

(vi) Holo ‘a e Mahu’inga

Ko e ngaahi koloa tu’uma’u ‘oku holoki ‘i he founga hangatonu koe’uhi ke ne fakaha ‘a e holo ‘i he ivi ngaue mo e mahu’inga ‘o e ngaahi koloa tu’uma’u ko ia. Ko e tefito’i tu’unga totongi fakata’u ‘eni ‘oku ngaue’aki:

Ngaahi fale mo e lisi	1.1%
Ngaahi misini & naunau faka’ofisi	6.7%
Kapeti & puipui	10.0%
Ngaahi naunau fale & ‘ofisi, naunau komipiuta mo e ngaahi me’alele	25.0%

(vii) Fehu’aki ‘o e Pa’anga

Ko e Palanisi ‘o e Pa’anga ‘a ia ‘oku ha he fakamatala ki he Fehu’aki ‘o e Pa’anga, ko hono fakataha’i ia ‘o e pa’anga pepa moe pa’anga maka ‘oku lolotonga ‘i he Tela, pa’anga muli ‘oku ‘i he ngaahi ‘akauni ‘i Tu’apule’anga, pea mo e ngaahi no fakalotofonua pe fakavaha’apule’anga taimi nounou ‘oku si’i hifo he mahina ‘e 12 hono taimi.

PANGIKE PULE FAKAFONUUA 'O TONGA	NGAAHI FAKAMATALA KI HE FOKOTU'UTU'U 'O E 'AKAUNI HE'ENE A'U KI HE 'AHO 30 SUNE 2002
---	---

2. PA'ANGA MOHE FAKALUKUFUA

2001		2002
\$		\$
24,785	Palanisi - 1 Siulai 2001	303,981
279,196	To'o mei he tupu/(mole) haohaoa ki he ta'u. ('a ia kuo fakamafai'i 'i he kupu 8 (1) (a) 'o e lao ki he Pangike Pule, 1988 pea kuo 'osi fakamafai'i 'e he Minisita Pa'anga.)	404,013
<u>\$303,981</u>	Palanisi - 30 Sune 2002	<u>\$ 707,994</u>

**3. TOE FAKAMAHU'INGA'I PA'ANGA MOHE
(Vakai ki he Fakamatala 1 (i))**

2001		2002
\$		\$
(988,866)	Palanisi - 1 Siulai 2001 Tupu haohaoa/(mole) na'e ma'u lolotonga 'a e ta'u, mei he ngaahi liliu 'i hono toe fakamahu'inga'i e pa'anga muli ki he pa'anga Tonga	492,262
<u>1,604,194</u>		<u>942,685</u>
615,328	Totongi kakato ki he Pule'anga Tonga fakatatau ki he kupu 33(3) 'o e Lao 'a e Pangike Pule Fakafonua 'o Tonga, 1988	1,434,947
123,066		286,989
<u>\$ 492,262</u>	Palanisi - 30 Sune 2002	<u>\$1,147,958</u>

4. SINO'I PA'ANGA FAKAVAHA'A PULE'ANGA

- (i) Ko e Pangike ne vahe'i ia ke faifatongia 'o kamata mei he 'aho 1 'o Siulai 1989 ko e fakafofonga pa'anga 'a Tonga ki he Sino'i Pa'anga Fakavaha'apule'anga 'o hange ko ia 'oku ha 'i he Kupu 51(1) 'o e Lao 'a e Pangike Pule Fakafonua 'o Tonga, 1988, pea te ne fua foki 'a e ngaahi fatongia fakapa'anga 'o e memipa ai 'a e Pule'anga Tonga, 'o kamata mei he 'aho ko ia, fakatatau ki he Kupu 36(1)(c) 'o e Lao Pangike Pule Fakafonua 'o Tonga, 1988.

**PANGIKE PULE
FAKAFONUA ‘O TONGA**

**NGAAHI FAKAMATALA KI HE
FOKOTU’UTU’U ‘O E ‘AKAUNI
HE’ENE A’U KI HE ‘AHO 30 SUNE 2002**

- (ii) ‘I he ‘aho 30 ‘o Sune 2002, ko e tukuhau ‘a Tonga ki he Sino’i Pa’anga Fakavaha’apule’anga na’e fe’unga mo e Ngaahi Totonu Toho Makehe (SDR) ‘e 6,900,000 (2001 SDR 6,900,000). Mei he fika ko ia, ko e ngaahi Totonu Toho Makehe ‘e 1,710,106 (2001: SDR 1,710,106) kuo totongi ia he ngaahi pa’anga muli, hange ko ia ‘oku ha ‘i he fakamatala fakata’u ‘o e Koloa mo e Mo’ua, ko e Tukuhau Malu’i Pa’anga Muli, pea ko e palanisi ‘oku ne fakafofonga’i ‘a e ‘inasi ‘o e tukuhau pa’anga ‘a ia na’e fakahu ki he ngaahi ‘akauni tipositi taimi nounou ‘a e Sino’i Pa’anga Fakavaha’apule’anga.

5. PA’ANGA ‘I HE FALEPA’ANGA

Ko e konga ‘o e ngaahi koloa ‘a e Poate ‘a e Kau Komisiona Pa’anga, na’e ma’u ‘e he Pangike mei he ‘aho 1 ‘o Siulai 1989, ‘oku kau ai ‘a e pa’anga ‘i he Falepa’anga ko e \$5,906,215. Ko e \$570,383 na’e totongi ‘e he Fale Pa’anga ‘i he ‘aho 14 Siulai 1989 pea ko e toenga ‘oku te’eki ai pe ke totongi. Ko e tipositi ko ia ‘oku ‘ikai hano totongi tatali (tupu). Ko e tipositi ni na’e tupunga ia mei he founa tauhi tohi ki he Pa’anga Pepa mo e Pa’anga Maka na’e fakahu atu pea toe totongi ‘e he Poate ‘a e Kau Komisiona Pa’anga ‘o fou mai ‘i he Falepa’anga.

6. NGAARI KOLOA TU’UMA’U

2001		2002
\$		\$
9,905,582	Ngaahi lisi kelekele & langa - ‘i hono totongi	9,983,506
2,166,389	To’o: holoki mahu’inga fakakatoa	2,429,748
<u>7,739,193</u>		<u>7,553,758</u>
755,176	Ngaahi koloa tu’uma’u kehe - ‘i hono totongi	845,502
573,139	To’o: holoki mahu’inga fakakatoa	641,070
<u>182,037</u>		<u>204,432</u>
10,660,758	Totongi fakakatoa	10,829,008
<u>2,739,528</u>	To’o: holoki mahu’inga fakakatoa	<u>3,070,818</u>
<u><u>\$7,921,230</u></u>		<u><u>\$7,758,190</u></u>

**PANGIKE PULE
FAKAFONUA 'O TONGA**

**NGAAHI FAKAMATALA KI HE
FOKOTU'UTU'U 'O E 'AKAUNI
HE'ENE A'U KI HE 'AHO 30 SUNE 2002**

7. NGAahi MO'UA PA'ANGA MULI KEHE

2001 \$		2002 \$
598,313	'Akauni 'o e Ngaahi Kautaha mei Tu'apule'anga	465,159
4,328,528	'Akauni 'o e Ngaahi Kautaha Fakalotofonua	3,064,860
10,172,403	Aleapau Fakafetongi No	4,306,632
<u>\$15,099,244</u>		<u>\$7,836,651</u>

8. NGAahi MO'UA FAKAPA'ANGA MO HA NGAahi ME'A TA'E'ILOA

Ko e ngaahi mo'ua fakapa'anga mo ha ngaahi me'a ta'e'iloa 'oku 'ikai ha 'i he ngaahi 'akauni, ka kuo hoko ia 'i he 'aho 30 Sune 2002, 'a ia ko e:

- (i) Aleapau ki he fakataupa'anga muli - \$1,383,365 (2001 - \$1,304,428)
- (ii) Fakatatau ki he founga tauhitohi 'oku ha 'i he fakamatala 1
- (iii) 'Oku 'ikai ke kau 'a e pa'anga maka fakamanatu 'i hono fakafuofua'i 'o e ngaahi mo'ua ka 'e lava pe ke 'i ai ha mo'ua 'a e Pangike 'o ka fakatau mai 'a e ngaahi pa'anga maka fakamanatu ko eni 'i hono mahu'inga totonu. 'Oku tui 'a e Pangike 'e 'ikai 'i ai ha mole lahi 'e hoko 'i hano fakapa'anga 'o e pa'anga maka fakamanatu ko eni ko e pa'anga fakalao.

9. PALANISI 'O E PA'ANGA

2001 \$		2002 \$
3,349	Pa'anga Ngaue Fakalotofonua 'a e Tela	2,295
20,874,688	Pa'anga Ngaue 'i Tu'apule'anga moe Pila Nounou	34,218,189
<u>\$20,878,037</u>		<u>\$34,220,484</u>

**PANGIKE PULE
FAKAFONUA ‘O TONGA**

**NGAAHI FAKAMATALA KI HE
FOKOTU’UTU’U ‘O E ‘AKAUNI
HE’ENE A’U KI HE ‘AHO 30 SUNE 2002**

**FAKAFEHOANAKI ‘O E HULU ‘I HE FEHU’AKI ‘O E PA’ANGA ‘I HE
NGAUE ANGAMAHENI ‘A E PANGIKE KI HE TUPU FAKALUKUFUA**

2001 \$		2002 \$
279,197	TUPU/(MOLE)	404,013
325,709	Tupu (Holo) Totongi toloi te’eki ma’u	60
	Tupu (Holo) Pa’anga Hu mai te’eki ma’u	56,115
	Tupu (Holo) Totongi toloi Nouti Pangike	-
84,536	Tupu (Holo) Totongi toloi kehe te’eki ma’u	
	Tupu (Holo) Fakamole te’eki totongi	19,584
	Tupu (Holo) Fakamole totongi tokamu’a	(8,256)
327,877	Tupu (Holo) Mahu’inga Koloa tu’uma’u	337,790
309,407	Tupu (Holo) Totongi pa’anga pepa/maka	209,685
\$1,242,539	HULU ‘I HE FEHU’AKI ‘O E PA’ANGA	\$ 879,683